

Högprestandabrotschar

MAPAL Kompetens- Brotschning och Finbörning

Prislista 01/11 - giltig från 01.07.2011



Preise

Die Preise verstehen sich in Euro per Stück zuzüglich Mehrwertsteuer.
Preise für Wiederaufbereitung auf Anfrage.

Gültigkeit

Durch die Preisliste 01/11 "Kompetenz Reiben und Feinbohren" werden alle bisherigen Preise ungültig.

Preisänderungen und Irrtümer bleiben vorbehalten.

Technische Änderungen der Produkte vorbehalten.

Im übrigen gelten unsere jeweils aktuellen Liefer- und Zahlungsbedingungen.

Lieferzeit bzw. Verfügbarkeit

- Ab Lager lieferbar (Zwischenverkauf vorbehalten)
- o Kurzfristig lieferbar

Maße

Maßangaben in mm.

Innehållsförteckning

MAPAL

Enskärs-brotschar

Index	Sida
Hänvisning 1	5
MN 2000	6
MN 2001	6
MN 2002	7
MN 2003	8
MN 2004	9
MN 2023	11
MN 2024	11
MN 2034	10
MN 2043	12
MN 2044	13
MN 6023	14
MN 6024	14
MN 6043	15
MN 6044	16
MN 6123	17
MN 6124	18
MN 6143	19
MN 6144	20

MAPAL

Vändskär

Index	Sida
Hänvisning 2	29
Fasform AD	31
Fasform AS	32
Fasform AS frontskärande	33
Fasform AZ	34
Fasform DZ	36
Fasform ED	30
Fasform EK	35
Fasform GA	36
Fasform GS	36
Fasform HX	37
Fasform OA	35
Fasform SZ	36
Skärsorts rekommendationer	38

MAPAL

Tvåskärs-brotschar

Index	Sida
MN 2200	21
MN 2223	21
MN 2225	23
MN 2227	23
MN 2243	22
MN 6200	24
MN 6223	24
MN 6225	26
MN 6227	26
MN 6243	25
Tillbehör och Reservdelar	27
Tillbehör för HSK-A 63	28

MAPAL
Hög prestanda brotschar

Index	Sida		
HPR 100	42 - 43	HFS 940	62
HPR 110	44 - 45	HFS 940R	63
HPR 120	46	HFS 942	64
HPR 121	46	HFS 945	62
HPR 130	46 - 47	HFS 945R	63
HPR 131	48 - 49	HFS 947	64
HPR 150	50 - 53	HFS 959	67
HPR 180	54 - 55	HFS 959R	67
HFS 900	56	HFS 960	68
HFS 900R	57	HFS 960R	68
HFS 905	56	HFS 961	65
HFS 905C	56	HFS 962	66
HFS 905R	57	HFS 964	67
HFS 905RC	57	HFS 964R	67
HFS 910	58	HFS 965	68
HFS 915	58	HFS 965R	68
HFS 920	59	HFS 966	65
HFS 920R	60	HFS 967	66
HFS 921 / 922	59	HFS-Brotsch-hållare för HPR 120, HPR 121, HPR 130, HPR 131 och HPR 180	69
HFS 921R	60		
HFS 925	61		
HFS 926	61		
		Tillbehör och reservdelar	70 - 71

Hänvisning

Vid beställning av Mapal brotsch ange följande:

	till exempel :
1. Byggnorm	MN 2000
2. Fasform	WP-AD
3. Spånvinkel på skäret	6°
4. Diameter	12
5. Tolerans	H6

Leveranstid :

Diameter-område 8-40 mm i tolerans H7 från Lager, med reservation för mellanförsäljning. Udda mått och toleranser 2 - 4 arbetsveckor.

Priser

Priserna baseras på verktyg med tolerans H6 till H9

För ej hela diameterar med tolerans H6 till H9, gäller priset för nästa hela diameter.

För alla hela diameterar och toleranser som ej är H6 till H9 utgår ett prispåslag av 355 SEK.

MAPAL WP-Vändskärsbrotsch
MN 2000

Byggmått				Vänd- skär Storlek	Material- grupp	Pris/Styck SEK
ø d1	L1	L3	MK			
5	126**	60,5	1	(SP) 81	02	2 526 kr
6	126**	60,5	1	(SP) 81	02	2 526 kr
7	136**	70,5	1	90	02	2 526 kr
8	155	89,5	1	90	02	2 526 kr
9	160	94,5	1	90	02	2 489 kr
10	170	104,5	1	91	02	2 438 kr
11	170	104,5	1	91	02	2 363 kr
12	170	104,5	1	92	02	2 287 kr
13	180	114,5	1	92	02	2 426 kr
14	180	144,5	1	92	02	2 451 kr
15	180	114,5	1	92	02	2 589 kr
16	200	120	2	92	02	2 727 kr
17	210	130	2	92	02	2 891 kr
18	210	130	2	92	02	3 004 kr
19	220	140	2	92	02	3 079 kr
20	220	140	2	92	02	3 142 kr
21	230	150	2	92	02	3 205 kr
22	230	150	2	92	02	3 280 kr
23	240	160	2	92	02	3 368 kr
24	260	161	3	92	02	3 481 kr
25	260	161	3	92	02	3 582 kr
26	260	161	3	92	02	3 657 kr
27	270	171	3	92	02	3 808 kr
28	270	171	3	92	02	3 984 kr
29	280	181	3	92	02	4 097 kr
30	290	191	3	92	02	4 311 kr
31	290	191	3	92	02	4 512 kr
32	290	191	3	92	02	4 789 kr
33	290	166	4	92	02	4 977 kr
34	290	166	4	92	02	5 128 kr
35	290	166	4	92	02	5 254 kr
36	310	186	4	92	02	5 316 kr
38	310	186	4	92	02	5 392 kr
40	310	186	4	92	02	5 480 kr
42	325	201	4	93	02	5 530 kr
44	325	201	4	93	02	5 631 kr
46	325	201	4	93	02	5 719 kr
48	325	201	4	93	02	5 844 kr
50	340	216	4	93	02	5 920 kr
52	340	216	4	93	02	6 033 kr
54	340	216	4	93	02	6 121 kr
56	340	216	4	93	02	6 146 kr
58	340	216	4	93	02	6 171 kr
60	340	216	4	93	02	6 423 kr

MAPAL WP-Vändskärsbrotsch
MN 2001

Byggmått				Vänd- skär Storlek	Material- grupp	Pris/Styck SEK
ø d1	ø d2 h9	L1	L3			
5	5	85	60	(SP) 81	02	2 438 kr
6	6	85	60	(SP) 81	02	2 438 kr
7	7	100	72	90	02	2 438 kr
8	8	120	92	90	02	2 438 kr
9	9	130	100	90	02	2 388 kr
10	10	140	108	91	02	2 287 kr
11	9	145	109	91	02	2 225 kr
12	10	155	115	92	02	2 124 kr
13	11	160	115	92	02	2 275 kr
14	11	170	125	92	02	2 287 kr
15	12	175	130	92	02	2 438 kr
16	13	180	130	92	02	2 627 kr
17	14	190	140	92	02	2 690 kr
18	14	195	145	92	02	2 815 kr
19	16	205	149	92	02	2 878 kr
20	16	210	154	92	02	2 903 kr
21	18	215	159	92	02	3 042 kr
22	18	225	162	92	02	3 117 kr
23	18	230	167	92	02	3 192 kr
24	20	240	177	92	02	3 268 kr
25	20	245	182	92	02	3 406 kr
26	20	250	180	92	02	3 456 kr
27	22	260	190	92	02	3 620 kr
28	22	270	200	92	02	3 783 kr
29	22	270	200	92	02	3 896 kr
30	24	280	200	92	02	4 072 kr
31	24	290	210	92	02	4 223 kr
32	24	290	210	92	02	4 462 kr

SP = Skärplatta, icke vändbar

Pris på större diametrar på förfrågan

Priset gäller för stödlister i hårdmetall.

**Med 2,5 mm lång centrertapp vid d1 mindre än 7,8 mm

Pristillägg vid udda diametrar och toleranser se sid. 6.

Tillbehör och Reservdelar se sidan 24.

Vändskär alt. Skärplatta finns på sid. 28.

MAPAL WP-Vändskärsbrottsch
MN 2002

Byggmått				Vänd- skär Storlek	Material- grupp	Pris/Styck SEK
ø d1	ø d2 h7	L1	L3			
5	10	90**	60	(SP) 81	02	2 916 kr
6	10	90**	60	(SP) 81	02	2 916 kr
7	10	100**	70	90	02	2 916 kr
8	16	120	75	90	02	2 916 kr
9	16	120	75	90	02	2 878 kr
10	16	120	75	91	02	2 866 kr
11	16	120	75	91	02	2 815 kr
12	16	120	75	92	02	2 765 kr
13	16	120	75	92	02	2 840 kr
14	16	120	75	92	02	2 878 kr
15	20	130	75	92	02	3 004 kr
16	20	130	75	92	02	3 180 kr
17	20	130	75	92	02	3 280 kr
18	20	130	75	92	02	3 519 kr
19	20	130	75	92	02	3 632 kr
20	20	150	95	92	02	3 758 kr
21	20	150	95	92	02	3 859 kr
22	20	150	95	92	02	3 947 kr
23	20	150	95	92	02	4 072 kr
24	20	150	95	92	02	4 135 kr
25	20	150	95	92	02	4 248 kr
26	20	150	95	92	02	4 361 kr
27	25	160	95	92	02	4 437 kr
28	25	160	95	92	02	4 688 kr
29	25	160	95	92	02	4 738 kr
30	25	160	95	92	02	4 914 kr
31	25	160	95	92	02	5 090 kr
32	25	160	95	92	02	5 417 kr
33	25	160	95	92	02	5 593 kr
34	25	160	95	92	02	5 756 kr
35	25	160	95	92	02	5 882 kr
36	25	160	95	92	02	5 907 kr
38	25	160	95	92	02	6 008 kr
40	25	160	95	92	02	6 033 kr
42	25	180	115	93	02	6 121 kr
44	25	180	115	93	02	6 196 kr
46	25	180	115	93	02	6 347 kr
48	25	180	115	93	02	6 448 kr
50	25	180	115	93	02	6 548 kr
52	25	180	115	93	02	6 624 kr
54	25	180	115	93	02	6 712 kr
56	25	180	115	93	02	6 749 kr
58	25	180	115	93	02	6 787 kr
60	25	180	115	93	02	6 850 kr

SP = Skärplatta, icke vändbar

Pris på större diametrar på förfrågan

Priset gäller för stödlister i hårdmetall.

**Med 2,5 mm lång centrertapp vid d1 mindre än 7,8 mm

Pristillägg vid udda diametrar och toleranser se sid.6.

Tillbehör och Reservdelar se sidan 24.

Vändskär alt. Skärplatta finns på sid. 28.

MAPAL WP-Vändskärsbrotsch
MN 2003

Byggmått				Vänd- skär Storlek	Material- grupp	Pris/Styck SEK
ø d1	ø d2 h7	L1	L3			
5	10	90**	60	(SP) 81	02	3 632 kr
6	10	90**	60	(SP) 81	02	3 632 kr
7	10	100**	70	90	02	3 632 kr
8	16	120	75	90	02	3 632 kr
9	16	120	75	90	02	3 607 kr
10	16	120	75	91	02	3 544 kr
11	16	120	75	91	02	3 469 kr
12	16	120	75	92	02	3 444 kr
13	16	120	75	92	02	3 456 kr
14	16	120	75	92	02	3 607 kr
15	20	130	75	92	02	3 708 kr
16	20	130	75	92	02	3 896 kr
17	20	130	75	92	02	4 034 kr
18	20	130	75	92	02	4 273 kr
19	20	130	75	92	02	4 412 kr
20	20	150	95	92	02	4 537 kr
21	20	150	95	92	02	4 675 kr
22	20	150	95	92	02	4 789 kr
23	20	150	95	92	02	4 877 kr
24	20	150	95	92	02	4 939 kr
25	20	150	95	92	02	5 053 kr
26	20	150	95	92	02	5 153 kr
27	25	160	95	92	02	5 304 kr
28	25	160	95	92	02	5 593 kr
29	25	160	95	92	02	5 631 kr
30	25	160	95	92	02	5 807 kr
31	25	160	95	92	02	6 020 kr
32	25	160	95	92	02	6 322 kr
33	25	160	95	92	02	6 498 kr
34	25	160	95	92	02	6 624 kr
35	25	160	95	92	02	6 749 kr
36	25	160	95	92	02	6 787 kr
38	25	160	95	92	02	6 875 kr
40	25	160	115	92	02	6 963 kr
42	25	180	115	93	02	7 063 kr
44	25	180	115	93	02	7 164 kr
46	25	180	115	93	02	7 252 kr
48	25	180	115	93	02	7 340 kr
50	25	180	115	93	02	7 453 kr
52	25	180	115	93	02	7 591 kr
54	25	180	115	93	02	7 679 kr
56	25	180	115	93	02	7 704 kr
58	25	180	115	93	02	7 755 kr
60	25	180	115	93	02	7 893 kr

SP = Skärplatta, icke vändbar

Pris på större diametrar på förfrågan

Priset gäller för stödlister i hårdmetall.

Pristillägg vid udda diametrar och toleranser se sid.6.

Tillbehör och Reservdelar se sidan 24.

Vändskär alt. Skärplatta finns på sid. 28.

MAPAL WP-Vändskärsbrotsch
MN 2004

Byggmått				Vänd- skär Storlek	Material- grupp	Pris/Styck SEK
ø d1	ø d2 h7	L1	L3			
5	10	90**	60	(SP) 81	02	3 632 kr
6	10	90**	60	(SP) 81	02	3 632 kr
7	10	100**	70	(SP) 81	02	3 632 kr
8	16	120**	75	(SP) 81	02	3 632 kr
9	16	120	75	90	02	3 607 kr
10	16	120	75	90	02	3 544 kr
11	16	120	75	90	02	3 469 kr
12	16	120	75	90	02	3 444 kr
13	16	120	75	91	02	3 456 kr
14	16	120	75	91	02	3 607 kr
15	20	130	75	91	02	3 708 kr
16	20	130	75	91	02	3 896 kr
17	20	130	75	92	02	4 034 kr
18	20	130	75	92	02	4 273 kr
19	20	130	75	92	02	4 412 kr
20	20	150	95	92	02	4 537 kr
21	20	150	95	92	02	4 675 kr
22	20	150	95	92	02	4 789 kr
23	20	150	95	92	02	4 877 kr
24	20	150	95	92	02	4 939 kr
25	20	150	95	92	02	5 053 kr
26	20	150	95	92	02	5 153 kr
27	25	160	95	92	02	5 304 kr
28	25	160	95	92	02	5 593 kr
29	25	160	95	92	02	5 631 kr
30	25	160	95	92	02	5 807 kr
31	25	160	95	92	02	6 020 kr
32	25	160	95	92	02	6 322 kr
33	25	160	95	92	02	6 498 kr
34	25	160	95	92	02	6 624 kr
35	25	160	95	92	02	6 749 kr
36	25	160	95	92	02	6 787 kr
38	25	160	95	92	02	6 875 kr
40	25	160	115	92	02	6 963 kr
42	25	180	115	93	02	7 063 kr
44	25	180	115	93	02	7 164 kr
46	25	180	115	93	02	7 252 kr
48	25	180	115	93	02	7 340 kr
50	25	180	115	93	02	7 453 kr
52	25	180	115	93	02	7 591 kr
54	25	180	115	93	02	7 679 kr
56	25	180	115	93	02	7 704 kr
58	25	180	115	93	02	7 755 kr
60	25	180	115	93	02	7 893 kr

SP = Skärplatta , icke vändbar

Priser på större diametrar efter förfrågan.

Priserna gäller för stödlister i HM-kvalite.

**Med 2,5 mm lång centrertapp vid d1 mindre än 8,3 mm

Pristillägg vid udda diametrar och toleranser se sid.6.

Tillbehör och Reservdelar se sidan 24.

Vändskär alt. Skärplatta finns på sid. 28.

MAPAL WP-Vändskärsbrotsch
MN 2034

Byggmått				Vänd- skär Storlek	Material- grupp	Pris/Styck SEK
ø d1	ø d2 h7	L1	L3			
6	16	85**	58	(SP) 81	02	3 632 kr
7	16	85**	58	(SP) 81	02	3 632 kr
8	16	85**	58	(SP) 81	02	3 632 kr
9	16	85	58	90	02	3 607 kr
10	16	85	58	90	02	3 544 kr
11	16	85	58	90	02	3 469 kr
12	16	85	58	90	02	3 444 kr
13	16	85	58	91	02	3 456 kr
14	16	85	58	91	02	3 607 kr
15	16	85	58	91	02	3 708 kr
16	16	85	58	91	02	3 833 kr
17	16	85	58	92	02	3 972 kr
18	16	85	58	92	02	4 185 kr
19	16	85	58	92	02	4 349 kr
20	16	85	58	92	02	4 462 kr
21	20	90	60	92	02	4 675 kr
22	20	90	60	92	02	4 789 kr
23	20	90	60	92	02	4 877 kr
24	20	90	60	92	02	4 939 kr
25	20	90	60	92	02	5 053 kr
26	20	90	60	92	02	5 153 kr
27	25	95	60	92	02	5 304 kr
28	25	95	60	92	02	5 593 kr
29	25	95	60	92	02	5 631 kr
30	25	95	60	92	02	5 807 kr
31	25	95	60	92	02	6 020 kr
32	25	95	60	92	02	6 322 kr
33	25	95	60	92	02	6 498 kr
34	25	95	60	92	02	6 624 kr
35	25	95	60	92	02	6 749 kr
36	25	95	60	92	02	6 774 kr
38	25	95	60	92	02	6 875 kr
40	25	95	60	92	02	6 963 kr

SP = Skärplatta , icke vändbar

Priser på större diametrar efter förfrågan.

Priserna gäller för stödlister i HM-kvalite.

Pristillägg vid udda diametrar och toleranser se sid.6.

Tillbehör och Reservdelar se sidan 24.

Vändskär alt. Skärplatta finns på sid. 28.

MAPAL WP-Vändskärsbrotsch
MN 2023 och 2024

Byggmått				Vändskär		Material- grupp	Pris/Styck SEK
ø d1	ø d2(-0,003)	L1	L3	MN2023 Storlek	MN2024 Storlek		
8	16	133	85	90	90	02	4 097 kr
9	16	133	85	90	90	02	4 072 kr
10	16	133	85	91	90	02	4 022 kr
11	16	133	85	91	90	02	3 896 kr
12	16	168	120	92	90	02	3 859 kr
13	16	168	120	92	91	02	3 859 kr
14	16	168	120	92	91	02	4 034 kr
15	20	170	120	92	91	02	4 122 kr
16	20	170	120	92	91	02	4 361 kr
17	20	170	120	92	92	02	4 487 kr
18	20	170	120	92	92	02	4 776 kr
19	20	170	120	92	92	02	4 927 kr
20	20	170	120	92	92	02	5 027 kr
21	20	170	120	92	92	02	5 178 kr
22	20	170	120	92	92	02	5 304 kr
23	20	170	120	92	92	02	5 392 kr
24	20	170	120	92	92	02	5 480 kr
25	20	170	120	93	93	02	5 606 kr
26	20	170	120	93	93	02	5 719 kr
27	20	170	120	93	93	02	5 882 kr
28	20	170	120	93	93	02	6 196 kr
29	20	170	120	93	93	02	6 284 kr
30	20	170	120	93	93	02	6 397 kr
31	20	170	120	93	93	02	6 611 kr
32	20	170	120	93	93	02	6 950 kr
33	20	170	120	93	93	02	7 126 kr
34	20	170	120	93	93	02	7 277 kr
35	20	170	120	93	93	02	7 428 kr
36	20	170	120	93	93	02	7 466 kr
38	25	176	120	93	93	02	7 554 kr
40	25	176	120	93	93	02	7 604 kr
42	25	176	120	93	93	02	7 692 kr
44	25	176	120	93	93	02	7 792 kr
46	25	176	120	93	93	02	7 893 kr
48	25	176	120	93	93	02	8 006 kr
50	25	176	120	93	93	02	8 119 kr

SP = Skärplatta , icke vändbar

Priser på större diametrar efter förfrågan.

Priserna gäller för stödlister i HM-kvalite.

Pristillägg vid udda diametrar och toleranser se sid.6.

Tillbehör och Reservdelar se sidan 24.

Vändskär alt. Skärplatta finns på sid. 28.

MAPAL WP-Vändskärsbrotsch
MN 2043

Byggmått				Vänd- skär Storlek	Material- grupp	Pris/Styck SEK
ø d1	ø d2 h6	L1	L3			
8	16	133	85	90	02	4 097 kr
9	16	133	85	90	02	4 072 kr
10	16	133	85	91	02	4 022 kr
11	16	133	85	91	02	3 896 kr
12	16	168	120	92	02	3 859 kr
13	16	168	120	92	02	3 859 kr
14	16	168	120	92	02	4 034 kr
15	20	170	120	92	02	4 122 kr
16	20	170	120	92	02	4 361 kr
17	20	170	120	92	02	4 487 kr
18	20	170	120	92	02	4 776 kr
19	20	170	120	92	02	4 927 kr
20	20	170	120	92	02	5 027 kr
21	20	170	120	92	02	5 178 kr
22	20	170	120	92	02	5 304 kr
23	20	170	120	92	02	5 392 kr
24	20	170	120	92	02	5 480 kr
25	20	170	120	93	02	5 606 kr
26	20	170	120	93	02	5 719 kr
27	20	170	120	93	02	5 882 kr
28	20	170	120	93	02	6 196 kr
29	20	170	120	93	02	6 284 kr
30	20	170	120	93	02	6 397 kr
31	20	170	120	93	02	6 611 kr
32	20	170	120	93	02	6 950 kr
33	20	170	120	93	02	7 126 kr
34	20	170	120	93	02	7 277 kr
35	20	170	120	93	02	7 428 kr
36	20	170	120	93	02	7 466 kr
38	25	176	120	93	02	7 554 kr
40	25	176	120	93	02	7 604 kr
42	25	176	120	93	02	7 692 kr
44	25	176	120	93	02	7 792 kr
46	25	176	120	93	02	7 893 kr
48	25	176	120	93	02	8 006 kr
50	25	176	120	93	02	8 119 kr

SP = Skärplatta , icke vändbar

Priser på större diametrar efter förfrågan.

Priserna gäller för stödlister i HM-kvalite.

Priställlägg vid udda diametrar och toleranser se sid.6.

Tillbehör och Reservdelar se sidan 24.

Vändskär alt. Skärplatta finns på sid. 28.

MAPAL WP-Vändskärsbrotsch
MN 2044

Byggmått				Vänd- skär Storlek	Material- grupp	Pris/Styck SEK
ø d1	ø d2 h6	L1	L3			
8	16	133	85	90	02	4 097 kr
9	16	133	85	90	02	4 072 kr
10	16	133	85	90	02	4 022 kr
11	16	133	85	90	02	3 896 kr
12	16	168	120	90	02	3 859 kr
13	16	168	120	91	02	3 859 kr
14	16	168	120	91	02	4 034 kr
15	20	170	120	91	02	4 122 kr
16	20	170	120	91	02	4 361 kr
17	20	170	120	92	02	4 487 kr
18	20	170	120	92	02	4 776 kr
19	20	170	120	92	02	4 927 kr
20	20	170	120	92	02	5 027 kr
21	20	170	120	92	02	5 178 kr
22	20	170	120	92	02	5 304 kr
23	20	170	120	92	02	5 392 kr
24	20	170	120	92	02	5 480 kr
25	20	170	120	93	02	5 606 kr
26	20	170	120	93	02	5 719 kr
27	20	170	120	93	02	5 882 kr
28	20	170	120	93	02	6 196 kr
29	20	170	120	93	02	6 284 kr
30	20	170	120	93	02	6 397 kr
31	20	170	120	93	02	6 611 kr
32	20	170	120	93	02	6 950 kr
33	20	170	120	93	02	7 126 kr
34	20	170	120	93	02	7 277 kr
35	20	170	120	93	02	7 428 kr
36	20	170	120	93	02	7 466 kr
38	25	176	120	93	02	7 554 kr
40	25	176	120	93	02	7 604 kr
42	25	176	120	93	02	7 692 kr
44	25	176	120	93	02	7 792 kr
46	25	176	120	93	02	7 893 kr
48	25	176	120	93	02	8 006 kr
50	25	176	120	93	02	8 119 kr

SP = Skärplatta , icke vändbar

Priser på större diametrar efter förfrågan.

Priserna gäller för stödlister i HM-kvalite.

Pristillägg vid udda diametrar och toleranser se sid.6.

Tillbehör och Reservdelar se sidan 24.

Vändskär alt. Skärplatta finns på sid. 28.

MAPAL HX-Vändskärbrötsch
MN 6023, MN 6024

Byggmått				Vänd- skär Storlek	Material- grupp	Pris/Styck SEK
ø d1	ø d2(-0,003)	L1	L3			
15	20	170**	120	2	02	5 216 kr
16	20	170**	120	2	02	5 392 kr
17	20	170**	120	2	02	5 606 kr
18	20	170**	120	2	02	5 782 kr
19	20	170**	120	2	02	5 970 kr
20	20	170**	120	2	02	6 108 kr
21	20	170**	120	2	02	6 234 kr
22	20	170**	120	2	02	6 372 kr
23	20	170**	120	2	02	6 460 kr
24	20	170**	120	2	02	6 586 kr
25	20	170	120	2	02	6 749 kr
26	20	170	120	2	02	6 875 kr
27	20	170	120	2	02	7 001 kr
28	20	170	120	2	02	7 126 kr
29	20	170	120	2	02	7 302 kr
30	20	170	120	2	02	7 415 kr
31	20	170	120	2	02	7 591 kr
32	20	170	120	2	02	7 893 kr
33	20	170	120	2	02	8 119 kr
34	20	170	120	2	02	8 258 kr
35	20	170	120	2	02	8 371 kr
36	20	170	120	2	02	8 433 kr
38	25	176	120	2	02	8 521 kr
40	25	176	120	2	02	8 572 kr
42	25	176	120	2	02	8 647 kr
44	25	176	120	2	02	8 735 kr
46	25	176	120	2	02	8 823 kr
48	25	176	120	2	02	8 873 kr
50	40	176	120	2	02	8 961 kr

SP = Skärplatta , icke vändbar

Priser på större diametrar efter förfrågan.

Priserna gäller för stödlister i Cermet-kvalite.

** Med 1 mm lång centrertapp på d1 mindre än 22,50 mm.

Pristillägg vid udda diametrar och toleranser se sid.6.

Tillbehör och Reservdelar se sidan 24.

Vändskär alt. Skärplatta finns på sid. 38.

MAPAL HX-Vändskärbrötsch
MN 6043

Byggmått				Vänd- skär Storlek	Material- grupp	Pris/Styck SEK
ø d1	ø d2 h6	L1	L3			
14	20	170**	120	2	02	5 090 kr
15	20	170**	120	2	02	5 216 kr
16	20	170**	120	2	02	5 392 kr
17	20	170**	120	2	02	5 606 kr
18	20	170**	120	2	02	5 782 kr
19	20	170**	120	2	02	5 970 kr
20	20	170**	120	2	02	6 108 kr
21	20	170**	120	2	02	6 234 kr
22	20	170**	120	2	02	6 372 kr
23	20	170**	120	2	02	6 460 kr
24	20	170**	120	2	02	6 586 kr
25	20	170	120	2	02	6 749 kr
26	20	170	120	2	02	6 875 kr
27	20	170	120	2	02	7 001 kr
28	20	170	120	2	02	7 126 kr
29	20	170	120	2	02	7 302 kr
30	20	170	120	2	02	7 415 kr
31	20	170	120	2	02	7 591 kr
32	20	170	120	2	02	7 893 kr
33	20	170	120	2	02	8 119 kr
34	20	170	120	2	02	8 258 kr
35	20	170	120	2	02	8 371 kr
36	20	170	120	2	02	8 433 kr
38	25	176	120	2	02	8 521 kr
40	25	176	120	2	02	8 572 kr
42	25	176	120	2	02	8 647 kr
44	25	176	120	2	02	8 735 kr
46	25	176	120	2	02	8 823 kr
48	25	176	120	2	02	8 873 kr
50	25	176	120	2	02	8 961 kr

SP = Skärplatta , icke vändbar

Priser på större diametrar efter förfrågan.

Priserna gäller för stödlister i Cermet-kvalite.

** Med 1 mm lång centrertapp på d1 mindre än 22,50 mm.

Pristillägg vid udda diametrar och toleranser se sid.6.

Tillbehör och Reservdelar se sidan 24.

Vändskär alt. Skärplatta finns på sid. 38.

MAPAL HX-Vändskärbrötsch
MN 6044

Byggmått				Vänd- skär Storlek	Material- grupp	Pris/Styck SEK
ø d1	ø d2 h6	L1	L3			
15	20	170**	120	2	02	5 216 kr
16	20	170**	120	2	02	5 392 kr
17	20	170**	120	2	02	5 606 kr
18	20	170**	120	2	02	5 782 kr
19	20	170**	120	2	02	5 970 kr
20	20	170**	120	2	02	6 108 kr
21	20	170**	120	2	02	6 234 kr
22	20	170**	120	2	02	6 372 kr
23	20	170**	120	2	02	6 460 kr
24	20	170**	120	2	02	6 586 kr
25	20	170	120	2	02	6 749 kr
26	20	170	120	2	02	6 875 kr
27	20	170	120	2	02	7 001 kr
28	20	170	120	2	02	7 126 kr
29	20	170	120	2	02	7 302 kr
30	20	170	120	2	02	7 415 kr
31	20	170	120	2	02	7 591 kr
32	20	170	120	2	02	7 893 kr
33	20	170	120	2	02	8 119 kr
34	20	170	120	2	02	8 258 kr
35	20	170	120	2	02	8 371 kr
36	20	170	120	2	02	8 433 kr
38	25	176	120	2	02	8 521 kr
40	25	176	120	2	02	8 572 kr
42	25	176	120	2	02	8 647 kr
44	25	176	120	2	02	8 735 kr
46	25	176	120	2	02	8 823 kr
48	25	176	120	2	02	8 873 kr
50	25	176	120	2	02	8 961 kr

Priser på större diametrar efter förfrågan.

Priserna gäller för stödlister i Cermet-kvalite.

Pristillägg vid udda diametrar och toleranser se sid.6.

Tillbehör och Reservdelar se sidan 24.

Vändskär alt. Skärplatta finns på sid. 38.

MAPAL HX-Vändskärbrötsch
MN 6123

Byggmått				Vänd- skär Storlek	Material- grupp	Pris/Styck SEK
ø d1	ø d2(-0,003)	L1	L3			
14	16	168**	120	2	02	5 367 kr
15	20	170**	120	2	02	5 492 kr
16	20	170**	120	2	02	5 668 kr
17	20	170**	120	2	02	5 882 kr
18	20	170**	120	2	02	6 071 kr
19	20	170**	120	2	02	6 284 kr
20	20	170**	120	2	02	6 410 kr
21	20	170**	120	2	02	6 548 kr
22	20	170**	120	3	02	6 686 kr
23	20	170**	120	3	02	6 774 kr
24	20	170**	120	3	02	6 925 kr
25	20	170**	120	3	02	7 089 kr
26	20	170**	120	3	02	7 227 kr
27	20	170**	120	3	02	7 353 kr
28	20	170**	120	3	02	7 491 kr
29	20	170**	120	3	02	7 667 kr
30	20	170**	120	3	02	7 792 kr
31	20	170**	120	3	02	7 981 kr
32	20	170**	120	3	02	8 283 kr
33	20	170**	120	3	02	8 521 kr
34	20	170**	120	3	02	8 672 kr
35	20	170**	120	3	02	8 785 kr
36	20	170**	120	3	02	8 848 kr
38	25	176	120	3	02	8 961 kr
40	25	176	120	3	02	9 012 kr
42	25	176	120	3	02	9 087 kr
44	25	176	120	3	02	9 162 kr
46	25	176	120	3	02	9 276 kr
48	25	176	120	3	02	9 326 kr
50	25	176	120	3	02	9 414 kr

Priser på större diametrar efter förfrågan.

Priserna gäller för stödlister i Cermet-kvalite.

** Med 1 mm lång centrertapp på d1 mindre än 35,83 mm.

Pristillägg vid udda diametrar och toleranser se sid.6.

Tillbehör och Reservdelar se sidan 24.

Vändskär alt. Skärplatta finns på sid. 38.

MAPAL HX-Vändskärbrötsch
MN 6124

Byggmått				Vänd- skär Storlek	Material- grupp	Pris/Styck SEK
ø d1	ø d2(-0,003)	L1	L3			
15	20	170	120	2	02	5 492 kr
16	20	170	120	2	02	5 668 kr
17	20	170	120	2	02	5 882 kr
18	20	170	120	2	02	6 071 kr
19	20	170	120	2	02	6 284 kr
20	20	170	120	2	02	6 410 kr
21	20	170	120	2	02	6 548 kr
22	20	170	120	3	02	6 686 kr
23	20	170	120	3	02	6 774 kr
24	20	170	120	3	02	6 925 kr
25	20	170	120	3	02	7 089 kr
26	20	170	120	3	02	7 227 kr
27	20	170	120	3	02	7 353 kr
28	20	170	120	3	02	7 491 kr
29	20	170	120	3	02	7 667 kr
30	20	170	120	3	02	7 792 kr
31	20	170	120	3	02	7 981 kr
32	20	170	120	3	02	8 283 kr
33	20	170	120	3	02	8 521 kr
34	20	170	120	3	02	8 672 kr
35	20	170	120	3	02	8 785 kr
36	20	170	120	3	02	8 848 kr
38	25	176	120	3	02	8 961 kr
40	25	176	120	3	02	9 012 kr
42	25	176	120	3	02	9 087 kr
44	25	176	120	3	02	9 162 kr
46	25	176	120	3	02	9 276 kr
48	25	176	120	3	02	9 326 kr
50	25	176	120	3	02	9 414 kr

Priser på större diametrar efter förfrågan.

Priserna gäller för stödlister i Cermet-kvalite.

Pristillägg vid udda diametrar och toleranser se sid.6.

Tillbehör och Reservdelar se sidan 24.

Vändskär alt. Skärplatta finns på sid. 38.

MAPAL HX-Vändskärbrötsch
MN 6143

Byggmått				Vänd- skär Storlek	Material- grupp	Pris/Styck SEK
ø d1	ø d2 h6	L1	L3			
14	16	168**	120	2	02	5 367 kr
15	20	170**	120	2	02	5 492 kr
16	20	170**	120	2	02	5 668 kr
17	20	170**	120	2	02	5 882 kr
18	20	170**	120	2	02	6 071 kr
19	20	170**	120	2	02	6 284 kr
20	20	170**	120	2	02	6 410 kr
21	20	170**	120	2	02	6 548 kr
22	20	170**	120	3	02	6 686 kr
23	20	170**	120	3	02	6 774 kr
24	20	170**	120	3	02	6 925 kr
25	20	170**	120	3	02	7 089 kr
26	20	170**	120	3	02	7 227 kr
27	20	170**	120	3	02	7 353 kr
28	20	170**	120	3	02	7 491 kr
29	20	170**	120	3	02	7 667 kr
30	20	170**	120	3	02	7 792 kr
31	20	170**	120	3	02	7 981 kr
32	20	170**	120	3	02	8 283 kr
33	20	170**	120	3	02	8 521 kr
34	20	170**	120	3	02	8 672 kr
35	20	170**	120	3	02	8 785 kr
36	20	170**	120	3	02	8 848 kr
38	25	176	120	3	02	8 961 kr
40	25	176	120	3	02	9 012 kr
42	25	176	120	3	02	9 087 kr
44	25	176	120	3	02	9 162 kr
46	25	176	120	3	02	9 276 kr
48	25	176	120	3	02	9 326 kr
50	25	176	120	3	02	9 414 kr

Priser på större diametrar efter förfrågan.

Priserna gäller för stödlister i Cermet-kvalite.

** Med 1 mm lång centrertapp på d1 mindre än 35,83 mm.

Pristillägg vid udda diametrar och toleranser se sid.6.

Tillbehör och Reservdelar se sidan 24.

Vändskär alt. Skärplatta finns på sid. 38.

MAPAL HX-Vändskärbrötsch
MN 6144

Byggmått				Vänd- skär Storlek	Material- grupp	Pris/Styck SEK
ø d1	ø d2 h6	L1	L3			
15	20	170	120	2	02	5 492 kr
16	20	170	120	2	02	5 668 kr
17	20	170	120	2	02	5 882 kr
18	20	170	120	2	02	6 071 kr
19	20	170	120	2	02	6 284 kr
20	20	170	120	2	02	6 410 kr
21	20	170	120	2	02	6 548 kr
22	20	170	120	3	02	6 686 kr
23	20	170	120	3	02	6 774 kr
24	20	170	120	3	02	6 925 kr
25	20	170	120	3	02	7 089 kr
26	20	170	120	3	02	7 227 kr
27	20	170	120	3	02	7 353 kr
28	20	170	120	3	02	7 491 kr
29	20	170	120	3	02	7 667 kr
30	20	170	120	3	02	7 792 kr
31	20	170	120	3	02	7 981 kr
32	20	170	120	3	02	8 283 kr
33	20	170	120	3	02	8 521 kr
34	20	170	120	3	02	8 672 kr
35	20	170	120	3	02	8 785 kr
36	20	170	120	3	02	8 848 kr
38	25	176	120	3	02	8 961 kr
40	25	176	120	3	02	9 012 kr
42	25	176	120	3	02	9 087 kr
44	25	176	120	3	02	9 162 kr
46	25	176	120	3	02	9 276 kr
48	25	176	120	3	02	9 326 kr
50	25	176	120	3	02	9 414 kr

Priser på större diametrar efter förfrågan.

Priserna gäller för stödlister i Cermet-kvalite.

Pristillägg vid udda diametrar och toleranser se sid.6.

Tillbehör och Reservdelar se sidan 24.

Vändskär alt. Skärplatta finns på sid. 38.

MAPAL WP-Tvåskårsbrotsch
MN 2200

ø d1	Byggmått			Vänd- skär Storlek	Material- grupp	Pris/Styck SEK
	L1	L3	MK			
15	180	114,5	1	90	02	4 311 kr
16	200	120	2	90	02	4 449 kr
17	210	130	2	90	02	4 613 kr
18	210	130	2	90	02	4 738 kr
19	220	140	2	91	02	4 826 kr
20	220	140	2	91	02	4 864 kr
21	230	150	2	92	02	4 939 kr
22	230	150	2	92	02	5 027 kr
23	240	160	2	92	02	5 115 kr
24	260	161	3	92	02	5 228 kr
25	260	161	3	92	02	5 342 kr
26	260	161	3	92	02	5 417 kr
27	270	171	3	92	02	5 580 kr
28	270	171	3	92	02	5 756 kr
29	280	181	3	92	02	5 869 kr
30	290	191	3	93	02	6 108 kr
31	290	191	3	93	02	6 335 kr
32	290	191	3	93	02	6 611 kr
33	290	166	4	93	02	6 800 kr
34	290	166	4	93	02	6 963 kr
35	290	166	4	93	02	7 089 kr
36	310	186	4	93	02	7 177 kr
38	310	186	4	93	02	7 239 kr
40	310	186	4	93	02	7 327 kr

MAPAL WP-Tvåskårsbrotsch
MN 2223

ø d1	ø d2(-0,003)	Byggmått		Vänd- skär Storlek	Material- grupp	Pris/Styck SEK
		L1	L3			
15	20	170	120	90	02	5 907 kr
16	20	170	120	90	02	6 159 kr
17	20	170	120	90	02	6 309 kr
18	20	170	120	91	02	6 611 kr
19	20	170	120	91	02	6 749 kr
20	20	170	120	91	02	6 875 kr
21	20	170	120	92	02	7 013 kr
22	20	170	120	92	02	7 139 kr
23	20	170	120	92	02	7 252 kr
24	20	170	120	92	02	7 327 kr
25	20	170	120	92	02	7 466 kr
26	20	170	120	92	02	7 579 kr
27	20	170	120	92	02	7 767 kr
28	20	170	120	92	02	8 082 kr
29	20	170	120	92	02	8 170 kr
30	20	170	120	93	02	8 283 kr
31	20	170	120	93	02	8 521 kr
32	20	170	120	93	02	8 873 kr
33	20	170	120	93	02	9 074 kr
34	20	170	120	93	02	9 225 kr
35	20	170	120	93	02	9 376 kr
36	20	170	120	93	02	9 414 kr
38	25	176	120	93	02	9 514 kr
40	25	176	120	93	02	9 565 kr

Priser på större diametrar efter förfrågan.
Priserna gäller för stödlister i Cermet-kvalite.
Pristillägg vid udda diametrar och toleranser se sid.6.
Tillbehör och Reservdelar se sidan 24.
Vändskär alt. Skärplatta finns på sid. 38.

MAPAL WP-Tvåskärsbrotsch
MN 2243

Byggmått				Vänd- skär Storlek	Material- grupp	Pris/Styck SEK
ø d1	ø d2 h6	L1	L3			
15	20	170	120	90	02	5 907 kr
16	20	170	120	90	02	6 159 kr
17	20	170	120	90	02	6 309 kr
18	20	170	120	90	02	6 611 kr
19	20	170	120	91	02	6 749 kr
20	20	170	120	91	02	6 875 kr
21	20	170	120	92	02	7 013 kr
22	20	170	120	92	02	7 139 kr
23	20	170	120	92	02	7 252 kr
24	20	170	120	92	02	7 327 kr
25	20	170	120	92	02	7 466 kr
26	20	170	120	92	02	7 579 kr
27	20	170	120	92	02	7 767 kr
28	20	170	120	92	02	8 082 kr
29	20	170	120	92	02	8 170 kr
30	20	170	120	93	02	8 283 kr
31	20	170	120	93	02	8 521 kr
32	20	170	120	93	02	8 873 kr
33	20	170	120	93	02	9 074 kr
34	20	170	120	93	02	9 225 kr
35	20	170	120	93	02	9 376 kr
36	20	170	120	93	02	9 414 kr
38	25	176	120	93	02	9 514 kr
40	25	176	120	93	02	9 565 kr

Priser på större diametrar efter förfrågan.

Priserna gäller för stödlister i Cermet-kvalite.

Pristillägg vid udda diametrar och toleranser se sid.6.

Tillbehör och Reservdelar se sidan 24.

Vändskär alt. Skärplatta finns på sid. 38.

MAPAL WP-Tvåskårsbrotsch
MN 2225

ø d1	Byggmått HSK-A Storlek	Längd A	Vänd- skär Storlek	Material- grupp	Pris/Styck SEK
15	63	90	90	02	9 301 kr
16	63	100	90	02	9 539 kr
17	63	110	90	02	9 678 kr
18	63	110	90	02	9 979 kr
19	63	115	91	02	10 130 kr
20	63	120	91	02	10 243 kr
21	63	125	92	02	10 407 kr
22	63	125	92	02	10 520 kr
23	63	125	92	02	10 633 kr
24	63	125	92	02	10 721 kr
25	63	130	92	02	10 847 kr
26	63	135	92	02	10 972 kr
27	63	135	92	02	11 136 kr
28	63	140	92	02	11 462 kr
29	63	140	92	02	11 563 kr
30	63	145	93	02	11 676 kr
31	63	145	93	02	11 902 kr
32	63	155	93	02	12 267 kr
33	63	155	93	02	12 468 kr
34	63	155	93	02	12 594 kr
35	63	155	93	02	12 770 kr
36	63	155	93	02	12 795 kr
38	63	160	93	02	12 895 kr
40	63	160	93	02	12 946 kr

MAPAL WP-Tvåskårsbrotsch
MN 2227

ø d1	Byggmått HSK-A Storlek	Längd A	Vänd- skär Storlek	Material- grupp	Pris/Styck SEK
15	40	75	90	02	8 308 kr
16	40	85	90	02	8 559 kr
17	40	95	90	02	8 710 kr
18	40	95	90	02	9 012 kr
19	40	100	91	02	9 150 kr
20	40	100	91	02	9 276 kr
21	50	115	92	02	9 502 kr
22	50	115	92	02	9 627 kr
23	50	115	92	02	9 728 kr
24	50	115	92	02	9 816 kr
25	50	120	92	02	9 942 kr
26	50	125	92	02	10 055 kr
27	50	125	92	02	10 243 kr
28	50	130	92	02	10 558 kr
29	50	130	92	02	10 646 kr
30	50	135	93	02	10 784 kr
31	50	135	93	02	10 997 kr
32	63	140	93	02	11 462 kr
33	63	140	93	02	11 676 kr
34	63	140	93	02	11 827 kr
35	63	140	93	02	11 978 kr
36	63	140	93	02	12 003 kr
38	63	145	93	02	12 103 kr
40	63	145	93	02	12 166 kr

Priser på större diametrar efter förfrågan.
Priserna gäller för stödlister i Cermet-kvalite.
Pristillägg vid udda diametrar och toleranser se sid.6.
Tillbehör och Reservdelar se sidan 24.
Vändskär alt. Skärplatta finns på sid. 28.
Kylmedelsrör och nyckel för MN 2225 se sid. 25.

MAPAL HX-Tvåskärsbrotsch
MN 6200

Byggmått				Vänd- skär Storlek	Material- grupp	Pris/Styck SEK
ø d1	L1	L3	MK			
22	240**	160	2	2	02	6 787 kr
23	240**	160	2	2	02	6 875 kr
24	260**	161	3	2	02	7 001 kr
25	260**	161	3	2	02	7 101 kr
26	260**	161	3	2	02	7 177 kr
27	270**	171	3	2	02	7 340 kr
28	270**	171	3	2	02	7 516 kr
29	280**	181	3	2	02	7 629 kr
30	290**	191	3	2	02	7 855 kr
31	290**	191	3	2	02	8 082 kr
32	290**	191	3	2	02	8 371 kr
33	290**	166	4	2	02	8 559 kr
34	290**	166	4	2	02	8 723 kr
35	290**	166	4	2	02	8 848 kr
36	310**	186	4	2	02	9 074 kr
38	310	186	4	3	02	9 150 kr
40	325	201	4	3	02	9 238 kr
42	325	201	4	3	02	9 301 kr
44	325	201	4	3	02	9 401 kr
46	325	201	4	3	02	9 477 kr
48	325	201	4	3	02	9 615 kr

MAPAL HX-Tvåskärsbrotsch
MN 6223

Byggmått				Vänd- skär Storlek	Material- grupp	Pris/Styck SEK
ø d1	ø d2(-0,003)	L1	L3			
22	20**	170	120	2	02	9 200 kr
23	20**	170	120	2	02	9 301 kr
24	20**	170	120	2	02	9 426 kr
25	20**	170	120	2	02	9 602 kr
26	20**	170	120	2	02	9 728 kr
27	20**	170	120	2	02	9 866 kr
28	20**	170	120	2	02	10 005 kr
29	20**	170	120	2	02	10 180 kr
30	20**	170	120	2	02	10 306 kr
31	20**	170	120	2	02	10 495 kr
32	20**	170	120	2	02	10 809 kr
33	20**	170	120	2	02	11 035 kr
34	20**	170	120	2	02	11 173 kr
35	20**	170	120	2	02	11 299 kr
36	20**	170	120	2	02	11 362 kr
38	25	176	120	3	02	11 613 kr
40	25	176	120	3	02	11 676 kr
42	25	176	120	3	02	11 739 kr
44	25	176	120	3	02	11 840 kr
46	25	176	120	3	02	11 928 kr
48	25	176	120	3	02	11 990 kr

Priser på större diametrar efter förfrågan.

Priserna gäller för stödlister i Cermet-kvalite.

Pristillägg vid udda diametrar och toleranser se sid.6.

Tillbehör och Reservdelar se sidan 24.

Vändskär alt. Skärplatta finns på sid. 28.

** Med 1 mm lång centrertapp på d1 mindre än 37,83 mm.

MAPAL HX-Tvåskärsbrotsch
MN 6243

Byggmått				Vänd- skär Storlek	Material- grupp	Pris/Styck SEK
ø d1	ø d2 h6	L1	L3			
22	20**	170	120	2	02	9 200 kr
23	20**	170	120	2	02	9 301 kr
24	20**	170	120	2	02	9 426 kr
25	20**	170	120	2	02	9 602 kr
26	20**	170	120	2	02	9 728 kr
27	20**	170	120	2	02	9 866 kr
28	20**	170	120	2	02	10 005 kr
29	20**	170	120	2	02	10 180 kr
30	20**	170	120	2	02	10 306 kr
31	20**	170	120	2	02	10 495 kr
32	20**	170	120	2	02	10 809 kr
33	20**	170	120	2	02	11 035 kr
34	20**	170	120	2	02	11 173 kr
35	20**	170	120	2	02	11 299 kr
36	20**	170	120	2	02	11 362 kr
38	25	176	120	3	02	11 613 kr
40	25	176	120	3	02	11 676 kr
42	25	176	120	3	02	11 739 kr
44	25	176	120	3	02	11 840 kr
46	25	176	120	3	02	11 928 kr
48	25	176	120	3	02	11 990 kr

Priser på större diametrar efter förfrågan.

Priserna gäller för stödlister i Cermet-kvalite.

Pristillägg vid udda diametrar och toleranser se sid.6.

Tillbehör och Reservdelar se sidan 24.

Vändskär alt. Skärplatta finns på sid. 28.

** Med 1 mm lång centrertapp på d1 mindre än 37,83 mm.

MAPAL HX-Tvåskårsbrotsch
MN 6225

ø d1	Byggmått		Vänd- skär Storlek	Material- grupp	Pris/Styck SEK
	HSK-A Storlek	Längd A			
22	63	125	2	02	12 581 kr
23	63	125	2	02	12 669 kr
24	63	125	2	02	12 807 kr
25	63	130	2	02	12 996 kr
26	63	135	2	02	13 109 kr
27	63	135	2	02	13 247 kr
28	63	140	2	02	13 385 kr
29	63	140	2	02	13 549 kr
30	63	145	2	02	13 687 kr
31	63	145	2	02	13 876 kr
32	63	155	2	02	14 190 kr
33	63	155	2	02	14 416 kr
34	63	155	2	02	14 567 kr
35	63	155	2	02	14 680 kr
36	63	155	2	02	14 730 kr
38	63	160	3	02	14 982 kr
40	63	165	3	02	15 057 kr
42	63	165	3	02	15 132 kr
44	63	170	3	02	15 208 kr
46	63	170	3	02	15 308 kr
48	63	170	3	02	15 371 kr

MAPAL HX-Tvåskårsbrotsch
MN 6227

ø d1	Byggmått		Vänd- skär Storlek	Material- grupp	Pris/Styck SEK
	HSK-C Storlek	Längd A			
22	50	115	2	02	11 676 kr
23	50	115	2	02	11 764 kr
24	50	115	2	02	11 902 kr
25	50	120	2	02	12 078 kr
26	50	125	2	02	12 217 kr
27	50	125	2	02	12 342 kr
28	50	130	2	02	12 481 kr
29	50	130	2	02	12 656 kr
30	50	135	2	02	12 782 kr
31	50	135	2	02	12 958 kr
32	63	140	2	02	13 398 kr
33	63	140	2	02	13 624 kr
34	63	140	2	02	13 775 kr
35	63	140	2	02	13 888 kr
36	63	140	2	02	13 964 kr
38	63	145	3	02	14 202 kr
40	63	150	3	02	14 265 kr
42	63	150	3	02	14 328 kr
44	63	155	3	02	14 416 kr
46	63	155	3	02	14 529 kr
48	63	155	3	02	14 579 kr

Priser på större diametrar efter förfrågan.

Priserna gäller för stödlister i Cermet-kvalite.

Pristillägg vid udda diametrar och toleranser se sid.6.

Tillbehör och Reservdelar se sidan 24.

Vändskär alt. Skärplatta finns på sid. 28.

Kylmedelsrör och nyckel för MN 2225 se sid. 25.

** Med 1 mm lång centrertapp på d1 mindre än 37,83 mm.

Tillbehör och Reservdelar

Justerkil

Best.-Nr.	Materialgrupp	Storlek		Pris
30026238	28	GR-0	•	12 kr
30026239	28	GR-06	•	12 kr
30026260	28	GR-07	•	12 kr
30026261	28	GR-08	•	12 kr
30026262	28	GR-09	•	12 kr
30026263	28	GR-1	•	12 kr
30026264	28	GR-12	•	12 kr
30026265	28	GR-13	•	12 kr
30026266	28	GR-2	•	12 kr
30026271	28	GR-30	•	13 kr
30026272	28	GR-31	•	13 kr
30026273	28	GR-32	•	13 kr
30026274	28	GR-33	•	13 kr
30026275	28	GR-34	•	13 kr
30026276	28	GR-35	•	13 kr
30026277	28	GR-36	•	13 kr
30026278	28	GR-37/S1	•	16 kr
30026279	28	GR-4	•	12 kr

Spännklamp

Best.-Nr.	Materialgrupp	Storlek		Pris
30026285	28	GR-1YN	•	156 kr
30026286	28	GR-1X	•	156 kr
30026287	28	GR-1W	•	236 kr
30026288	28	GR-0F	•	114 kr
30026289	28	GR-0N	•	114 kr
30026290	28	GR-0V	•	440 kr
30026291	28	GR-0Z	•	114 kr
30026292	28	GR-1N	•	114 kr
30026293	28	GR-1V	•	440 kr
30026294	28	GR-2F	•	114 kr
30026295	28	GR-2KV	•	440 kr
30026296	28	GR-2N	•	114 kr
30026297	28	GR-2V	•	296 kr
30026298	28	GR-3N	•	114 kr
30026299	28	GR-3V	•	296 kr
30026300	28	PX25R	•	297 kr
30026301	28	PX26R	•	297 kr
30026302	28	SX22R	•	156 kr
30026303	28	SX24R	•	156 kr
30026304	28	SX25R	•	156 kr
30026305	28	SX26R	•	156 kr
30026306	28	SX35R	•	156 kr

Ställskruv

Best.-Nr.	Materialgrupp	Storlek		Pris
10036730	28	M2,5x2,2	•	21 kr
10036731	28	M2,5x2,5	•	21 kr
10036732	28	M2,5x3	•	16 kr
10036733	28	M2,5x4	•	16 kr
10036736	28	M2x1,8	•	21 kr
10036737	28	M2x2	•	16 kr
10036738	28	M2x2,5	•	16 kr
10036739	28	M2x3	•	16 kr
10036743	28	M3x2,5	•	16 kr
10036744	28	M3x3	•	16 kr
10036745	28	M3x4	•	16 kr
10036747	28	M3x6	•	16 kr
10036751	28	M4x3	•	13 kr
10036752	28	M4x4	•	13 kr
10036753	28	M4x5	•	13 kr
10036754	28	M4x6	•	13 kr
10036755	28	M4x8	•	13 kr
10036761	28	M6x10	•	13 kr
10036762	28	M6x12	•	13 kr
10036764	28	M6x15	•	13 kr

Klämskruv

Best.-Nr.	Materialgrupp	Storlek		Pris
10036711	28	M3LH/RHx5	•	39 kr
10036722	28	M3LH/RHx6	•	39 kr
10036724	28	M4x0,5LH/RHx6,5	•	39 kr
10036725	28	M4x0,5LH/RHx9	•	39 kr

Torx-Skruv

Best.-Nr.	Materialgrupp	Storlek		Pris
10036776	28	M1,6x3,9	•	21 kr
10036778	28	M1,6x4,4	•	21 kr
10036780	28	M2x4	•	16 kr
10036781	28	M2x5	•	16 kr
10036783	28	M2,5x4,8	•	21 kr
10036784	28	M2,5x5,2	•	21 kr

Kassett

Best.-Nr.	Materialgrupp	Storlek		Pris
30026280	28	KX24R	•	578 kr
30026281	28	KX25R	•	578 kr
30026282	28	KX26R	•	578 kr
30026283	28	KX35R	•	658 kr

Tillbehör HSK-A 63

Kylmedelsrör

Best.-Nr.	Materialgrupp	HSK-A-Storlek	D		Pris
MN5218-08	IA	63	12	*	195 kr

Observera: Beställningsnummer 10004509 ersätts av MN5218-08.

I leveransen ingår:

Kylmedelsrör med 2 O-ringar och mutter

Blindskruv

Best.-Nr.	Materialgrupp	HSK-A-Storlek		Pris
SB63-08R	IA	63	*	82 kr

Observera: Beställningsnummer 10040111 ersätts av SB63-08R.

Nyckel

Best.-Nr.	Materialgrupp	HSK-A-Storlek		Pris
10040110	IA	63	*	346 kr

Hänvisning

Beställningshänvisning

Vid beställning av Mapal vändskär vänligen specificera enligt nedan

	som exempel: AS92R-2N
1. Fasform	AS
2. Vändskärs-storlek	92
3. Skärriktning	R (= högerskärande)
4. Storlek på spånvinkeln	2 (= 12°)
5. Hårdmetall sort	N (= Hårdmetall)

	som exempel: HX 25RS3CT3
1. Sexkantform	HX
2. Vändskärs-storlek	2 (= Inskriven cirkel D 6 mm)
3. Fasform	5 (= R 1,5)
4. Skär-riktning	R (= höger-skärande)
5. Preparering av skärkant	S (= skarp)
6. Storlek på spånvinkeln	3 (= 3°)
7. Hårdmetall sort	CT3 (= Cermet)

Ytterligare hänvisningar se katalog "MAPAL Competence - Brotschning och Finborrning"
Sida 76 till 79.

MAPAL Vändskär
Fasform ED

Beteckning	Material- grupp		HU615 (N) Pris / Styck SEK		Z Pris / Styck SEK
ED 1 R0*	06	0	350 kr	0	-
ED 2 R0*	06	0	350 kr	0	-
ED 3 R0*	06	0	380 kr	0	-
ED 4 R0*	06	0	380 kr	0	-
ED 90 R0*	06	0	292 kr	0	347 kr
ED 91 R0*	06	0	292 kr	0	347 kr
ED 92 R0*	06	0	292 kr	0	347 kr
ED 93 R0*	06	0	334 kr	0	397 kr
ED 1 R6*	06	0	403 kr	0	-
ED 2 R6*	06	0	403 kr	0	-
ED 3 R6*	06	0	425 kr	0	-
ED 4 R6*	06	0	425 kr	0	-
ED 90 R6*	06	0	349 kr	0	413 kr
ED 91 R6*	06	0	349 kr	0	413 kr
ED 92 R6*	06	0	349 kr	0	413 kr
ED 93 R6*	06	0	383 kr	0	458 kr
ED 1 R2*	06	0	403 kr	0	-
ED 2 R2*	06	0	403 kr	0	-
ED 3 R2*	06	0	425 kr	0	-
ED 4 R2*	06	0	425 kr	0	-
ED 90 R2*	06	0	349 kr	0	431 kr
ED 91 R2*	06	0	349 kr	0	431 kr
ED 92 R2*	06	0	349 kr	0	431 kr
ED 93 R2*	06	0	383 kr	0	479 kr
ED 1 R3*	06	0	445 kr	0	-
ED 2 R3*	06	0	445 kr	0	-
ED 3 R3*	06	0	464 kr	0	-
ED 4 R3*	06	0	464 kr	0	-
ED 90 R3*	06	0	382 kr	0	457 kr
ED 91 R3*	06	0	382 kr	0	457 kr
ED 92 R3*	06	0	382 kr	0	457 kr
ED 93 R3*	06	0	425 kr	0	508 kr

MAPAL Vändskär
Fasform AD

Beteckning	Material- grupp		HU615 (N) Pris / Styck SEK		Z Pris / Styck SEK		HC416 (W) Pris / Styck SEK
AD 1 R0*	06	⊘	403 kr	—	-	—	-
AD 2 R0*	06	⊘	403 kr	—	-	—	-
AD 3 R0*	06	⊘	425 kr	—	-	—	-
AD 4 R0*	06	⊘	425 kr	—	-	—	-
AD 90 R0*	06	•	349 kr	•	413 kr	•	401 kr
AD 91 R0*	06	•	349 kr	•	413 kr	•	401 kr
AD 92 R0*	06	•	349 kr	•	413 kr	•	401 kr
AD 93 R0*	06	•	383 kr	⊘	458 kr	•	440 kr
AD 1 R6*	06	⊘	445 kr	—	-	—	-
AD 2 R6*	06	⊘	445 kr	—	-	—	-
AD 3 R6*	06	⊘	464 kr	—	-	—	-
AD 4 R6*	06	⊘	464 kr	—	-	—	-
AD 90 R6*	06	•	382 kr	•	457 kr	•	440 kr
AD 91 R6*	06	•	382 kr	•	457 kr	•	440 kr
AD 92 R6*	06	•	382 kr	•	457 kr	•	440 kr
AD 93 R6*	06	•	425 kr	•	508 kr	•	488 kr
AD 1 R2*	06	⊘	445 kr	—	-	—	-
AD 2 R2*	06	⊘	445 kr	—	-	—	-
AD 3 R2*	06	⊘	464 kr	—	-	—	-
AD 4 R2*	06	⊘	464 kr	—	-	—	-
AD 90 R2*	06	•	382 kr	⊘	457 kr	•	440 kr
AD 91 R2*	06	•	382 kr	•	457 kr	⊘	440 kr
AD 92 R2*	06	•	382 kr	•	457 kr	•	440 kr
AD 93 R2*	06	•	425 kr	⊘	508 kr	⊘	488 kr

Skärplattor för 5 och 6 mm ø

Beteckning	Material- grupp		HU615 (N) Pris / Styck SEK		Z Pris / Styck SEK		HC416 (W) Pris / Styck SEK
AD 81 R0*	06	⊘	344 kr	⊘	412 kr	⊘	394 kr
AD 81 R6*	06	⊘	397 kr	⊘	475 kr	⊘	457 kr
AD 81 R2*	06	⊘	397 kr	⊘	475 kr	⊘	457 kr

MAPAL Vändskär
Fasform AS

Beteckning	Material-grupp		HU615 (N) Pris / Styck SEK		Z Pris / Styck SEK		HC416 (W) Pris / Styck SEK		CU140 (CT) Pris / Styck SEK
AS 1 R0*	06	°	403 kr	—	-	—	-	—	-
AS 2 R0*	06	•	403 kr	—	-	—	-	—	-
AS 3 R0*	06	°	425 kr	—	-	—	-	—	-
AS 4 R0*	06	•	425 kr	—	-	—	-	—	-
AS 90 R0*	06	•	349 kr	•	413 kr	•	401 kr	°	383 kr
AS 91 R0*	06	•	349 kr	•	413 kr	•	401 kr	°	383 kr
AS 92 R0*	06	•	349 kr	•	413 kr	•	401 kr	°	383 kr
AS 93 R0*	06	•	383 kr	•	458 kr	•	440 kr	°	422 kr
AS 1 R6*	06	°	445 kr	—	-	—	-	—	-
AS 2 R6*	06	°	445 kr	—	-	—	-	—	-
AS 3 R6*	06	°	464 kr	—	-	—	-	—	-
AS 4 R6*	06	•	464 kr	—	-	—	-	—	-
AS 90 R6*	06	•	382 kr	•	457 kr	•	440 kr	•	421 kr
AS 91 R6*	06	•	382 kr	•	457 kr	•	440 kr	•	421 kr
AS 92 R6*	06	•	382 kr	•	457 kr	•	440 kr	•	421 kr
AS 93 R6*	06	•	425 kr	•	508 kr	•	488 kr	•	470 kr
AS 1 R2*	06	•	445 kr	—	-	—	-	—	-
AS 2 R2*	06	•	445 kr	—	-	—	-	—	-
AS 3 R2*	06	•	464 kr	—	-	—	-	—	-
AS 4 R2*	06	•	464 kr	—	-	—	-	—	-
AS 90 R2*	06	•	382 kr	•	457 kr	•	440 kr	•	421 kr
AS 91 R2*	06	•	382 kr	•	457 kr	•	440 kr	•	421 kr
AS 92 R2*	06	•	382 kr	•	457 kr	•	440 kr	•	421 kr
AS 93 R2*	06	•	425 kr	•	508 kr	•	488 kr	•	470 kr

Skärplattor för 5 och 6 mm ø

Beteckning	Material-grupp		HU615 (N) Pris / Styck SEK		Z Pris / Styck SEK		HC416 (W) Pris / Styck SEK		CU140 (CT) Pris / Styck SEK
AS 81 R0*	06	•	344 kr	°	412 kr	•	394 kr	°	379 kr
AS 81 R6*	06	•	397 kr	°	475 kr	•	457 kr	°	437 kr
AS 81 R2*	06	•	397 kr	°	475 kr	•	457 kr	°	437 kr

MAPAL Vändskär
 Fasform AS frontskärande

	Material-		HU615 (N)		Z		HC416 (W)		CU140 (CT)
Beteckning	grupp		Pris / Styck SEK		Pris / Styck SEK		Pris / Styck SEK		Pris / Styck SEK
AS 150 R0*	06	•	362 kr	◊	436 kr	•	418 kr	◊	403 kr
AS 151 R0*	06	•	362 kr	◊	436 kr	•	418 kr	◊	403 kr
AS 152 R0*	06	•	362 kr	◊	436 kr	•	418 kr	◊	403 kr
AS 153 R0*	06	◊	395 kr	◊	472 kr	•	455 kr	◊	436 kr
AS 150 R6*	06	•	398 kr	◊	475 kr	•	457 kr	◊	437 kr
AS 151 R6*	06	•	398 kr	◊	475 kr	•	457 kr	◊	437 kr
AS 152 R6*	06	•	398 kr	◊	475 kr	•	457 kr	◊	437 kr
AS 153 R6*	06	•	437 kr	◊	523 kr	•	502 kr	◊	482 kr
AS 150 R2*	06	•	398 kr	◊	475 kr	◊	457 kr	◊	437 kr
AS 151 R2*	06	•	398 kr	◊	475 kr	◊	457 kr	◊	437 kr
AS 152 R2*	06	•	398 kr	◊	475 kr	◊	457 kr	◊	437 kr
AS 153 R2*	06	•	437 kr	◊	523 kr	◊	502 kr	◊	482 kr

MAPAL Vändskär
Fasform AZ

Beteckning	Material- grupp		HU615 (N) Pris / Styck SEK		HC416 (W) Pris / Styck SEK
AZ 90 R0*	06	•	374 kr	•	428 kr
AZ 91 R0*	06	•	374 kr	•	428 kr
AZ 92 R0*	06	•	374 kr	•	428 kr
AZ 93 R0*	06	•	409 kr	•	470 kr
AZ 90 R6*	06	•	407 kr	•	466 kr
AZ 91 R6*	06	•	407 kr	•	466 kr
AZ 92 R6*	06	•	407 kr	•	466 kr
AZ 93 R6*	06	•	448 kr	•	512 kr
AZ 90 R2*	06	◊	407 kr	◊	466 kr
AZ 91 R2*	06	•	407 kr	◊	466 kr
AZ 92 R2*	06	•	407 kr	◊	466 kr
AZ 93 R2*	06	•	448 kr	◊	512 kr

MAPAL Vändskär
Fasform EK och OA

Beteckning	Material-grupp		HU615 (N) Pris / Styck SEK		Z Pris / Styck SEK
EK 150 R0*	06	•	374 kr	°	446 kr
EK 151 R0*	06	•	374 kr	°	446 kr
EK 152 R0*	06	•	374 kr	•	446 kr
EK 153 R0*	06	•	403 kr	°	482 kr
EK 150 R6*	06	•	406 kr	•	487 kr
EK 151 R6*	06	•	406 kr	•	487 kr
EK 152 R6*	06	•	406 kr	•	487 kr
EK 153 R6*	06	•	445 kr	•	530 kr
EK 150 R2*	06	•	406 kr	•	487 kr
EK 151 R2*	06	•	406 kr	°	487 kr
EK 152 R2*	06	•	406 kr	•	487 kr
EK 153 R2*	06	•	445 kr	°	530 kr

Skärplattor för 5 och 6 mm ø

Beteckning	Material-grupp		HU615 (N) Pris / Styck SEK		Z Pris / Styck SEK
EK 181 R0*	06	•	373 kr	°	445 kr
EK 181 R6*	06	•	422 kr	•	508 kr
EK 181 R2*	06	•	422 kr	°	508 kr

Beteckning	Material-grupp		HU615 (N) Pris / Styck SEK		Z Pris / Styck SEK
OA 90 RL0*	06	°	253 kr	°	304 kr
OA 21 RL0*	06	°	283 kr		
OA 22 RL0*	06	•	283 kr		
OA 23 RL0*	06	°	294 kr		
OA 24 RL0*	06	•	294 kr		
OA 25 RL0*	06	°	347 kr		
OA 26 RL0*	06	°	472 kr		
OA 91 RL0*	06	°	253 kr	°	304 kr
OA 92 RL0*	06	•	253 kr	°	304 kr
OA 93 RL0*	06	°	277 kr	°	334 kr
OA 90 RL6*	06	°	288 kr	°	344 kr
OA 21 RL6*	06	•	321 kr		
OA 22 RL6*	06	•	321 kr		
OA 23 RL6*	06	•	330 kr		
OA 24 RL6*	06	°	330 kr		
OA 25 RL6*	06	•	386 kr		
OA 26 RL6*	06	•	503 kr		
OA 91 RL6*	06	°	288 kr	°	344 kr
OA 92 RL6*	06	•	288 kr	°	344 kr
OA 93 RL6*	06	•	313 kr	°	377 kr
OA 90 RL2*	06	•	288 kr	°	344 kr
OA 21 RL2*	06	•	321 kr		
OA 22 RL2*	06	•	321 kr		
OA 23 RL2*	06	•	330 kr		
OA 24 RL2*	06	•	330 kr		
OA 25 RL2*	06	•	386 kr		
OA 26 RL2*	06	•	503 kr		
OA 91 RL2*	06	°	288 kr	°	344 kr
OA 92 RL2*	06	•	288 kr	°	344 kr
OA 93 RL2*	06	•	313 kr	°	377 kr

MAPAL Vändskär
Fasform DZ och SZ

Beteckning	Material-grupp		HU615 (N) Pris / Styck SEK		Z Pris / Styck SEK		HC416 (W) Pris / Styck SEK
DZ 90 R0*	06	*	386 kr	0	461 kr	*	445 kr
DZ 91 R0*	06	*	386 kr	0	461 kr	*	445 kr
DZ 92 R0*	06	*	386 kr	0	461 kr	*	445 kr
DZ 93 R0*	06	*	415 kr	0	494 kr	*	479 kr
DZ 90 R6*	06	*	424 kr	0	503 kr	*	487 kr
DZ 91 R6*	06	*	424 kr	0	503 kr	*	487 kr
DZ 92 R6*	06	*	424 kr	0	503 kr	*	487 kr
DZ 93 R6*	06	*	452 kr	0	541 kr	*	521 kr
DZ 90 R2*	06	*	424 kr	0	503 kr	0	487 kr
DZ 91 R2*	06	*	424 kr	0	503 kr	0	487 kr
DZ 92 R2*	06	*	424 kr	0	503 kr	0	487 kr
DZ 93 R2*	06	*	452 kr	0	541 kr	0	521 kr
SZ 90 R0*	06	*	379 kr	0	451 kr	*	436 kr
SZ 91 R0*	06	*	379 kr	0	451 kr	*	436 kr
SZ 92 R0*	06	*	379 kr	0	451 kr	*	436 kr
SZ 93 R0*	06	*	407 kr	0	508 kr	0	467 kr
SZ 90 R6*	06	*	409 kr	0	491 kr	*	472 kr
SZ 91 R6*	06	*	409 kr	0	491 kr	*	472 kr
SZ 92 R6*	06	*	409 kr	0	491 kr	*	472 kr
SZ 93 R6*	06	*	442 kr	0	526 kr	*	506 kr
SZ 90 R2*	06	*	409 kr	0	491 kr	0	472 kr
SZ 91 R2*	06	*	409 kr	0	491 kr	0	472 kr
SZ 92 R2*	06	*	409 kr	0	491 kr	0	472 kr
SZ 93 R2*	06	*	442 kr	0	526 kr	0	506 kr

Skärplattor för 5 och 6 mm ø

Beteckning	Material-grupp		HU615 (N) Pris / Styck SEK		Z Pris / Styck SEK		HC416 (W) Pris / Styck SEK
DZ 81 R0*	06	*	361 kr	0	430 kr	*	415 kr
DZ 81 R6*	06	*	415 kr	0	494 kr	*	476 kr
DZ 81 R2*	06	0	415 kr	0	494 kr	0	476 kr
SZ 81 R0*	06	*	374 kr	0	446 kr	0	430 kr
SZ 81 R6*	06	*	425 kr	0	508 kr	*	488 kr
SZ 81 R2*	06	0	425 kr	0	508 kr	0	488 kr

MAPAL Vändskär
Fasform GA och GS

Beteckning	Material-grupp		HU615 (N) Pris / Styck SEK		Z Pris / Styck SEK		HC416 (W) Pris / Styck SEK
GA 901 R0*	06	*	433 kr	0	542 kr	*	521 kr
GA 902 R0*	06	*	446 kr	0	557 kr	0	536 kr
GA 903 R0*	06	*	463 kr	0	583 kr	*	559 kr
GS 901 R0*	06	0	446 kr	0	557 kr	0	535 kr
GS 902 R0*	06	0	463 kr	0	583 kr	0	557 kr
GS 903 R0*	06	0	476 kr	0	593 kr	0	571 kr

mit Spanbrecher

Beteckning	Material-grupp		HU615 (N) Pris / Styck SEK		Z Pris / Styck SEK		HC416 (W) Pris / Styck SEK
GA 901 R*2	06	0	454 kr	0	566 kr	0	545 kr
GA 901 R*3	06	*	454 kr	0	566 kr	0	545 kr
GA 901 R*4	06	*	454 kr	0	566 kr	*	545 kr
GA 901 R*5	06	0	454 kr	0	566 kr	0	545 kr
GA 901 R*6	06	0	454 kr	0	566 kr	0	545 kr
GA 902 R*2	06	0	470 kr	0	587 kr	0	563 kr
GA 902 R*3	06	0	470 kr	0	587 kr	*	563 kr
GA 902 R*4	06	*	470 kr	0	587 kr	*	563 kr
GA 902 R*5	06	0	470 kr	0	587 kr	0	563 kr
GA 902 R*6	06	0	470 kr	0	587 kr	0	563 kr
GA 903 R*2	06	0	485 kr	0	605 kr	0	584 kr
GA 903 R*3	06	0	485 kr	0	605 kr	0	584 kr
GA 903 R*4	06	*	485 kr	0	605 kr	0	584 kr
GA 903 R*5	06	0	485 kr	0	605 kr	0	584 kr
GA 903 R*6	06	*	485 kr	0	605 kr	0	584 kr
GS 901 R*3	06	0	470 kr	0	587 kr	0	563 kr
GS 901 R*4	06	0	470 kr	0	587 kr	0	563 kr
GS 901 R*6	06	0	470 kr	0	587 kr	0	563 kr
GS 902 R*3	06	0	485 kr	0	605 kr	0	584 kr
GS 902 R*4	06	0	485 kr	0	605 kr	0	584 kr
GS 902 R*6	06	0	485 kr	0	605 kr	0	584 kr
GS 903 R*2	06	0	499 kr	0	623 kr	0	596 kr
GS 903 R*3	06	0	499 kr	0	623 kr	0	596 kr
GS 903 R*4	06	0	499 kr	0	623 kr	0	596 kr
GS 903 R*6	06	0	499 kr	0	623 kr	0	596 kr

MAPAL Vändskär
Fasform HX

Beteckning	Material-grupp		HU615 (N) Pris / Styck SEK		HC416 (W) Pris / Styck SEK		CU140 (CT) Pris / Styck SEK
HX24RS3*	06	∅	448 kr	∅	506 kr	∅	473 kr
HX28RS3*	06	∅	448 kr	•	506 kr	∅	473 kr
HX25RS3*	06	∅	448 kr	•	506 kr	∅	473 kr
HX24RS6*	06	∅	448 kr	∅	506 kr	∅	473 kr
HX28RS6*	06	∅	448 kr	•	506 kr	•	473 kr
HX25RS6*	06	∅	448 kr	•	506 kr	•	473 kr
HX24RV3*	06	—	-	—	-	—	482 kr
HX28RV3*	06	—	-	—	-	—	482 kr
HX25RV3*	06	—	-	—	-	—	482 kr
HX24RV6*	06	—	-	—	-	—	482 kr
HX28RV6*	06	—	-	—	-	—	482 kr
HX25RV6*	06	—	-	—	-	—	482 kr
HX38RS3*	06	∅	490 kr	•	563 kr	∅	538 kr
HX38RS6*	06	∅	490 kr	∅	563 kr	∅	538 kr
HX38RV3*	06	—	-	—	-	—	538 kr
HX38RV6*	06	—	-	—	-	—	538 kr

Beteckning	Material-grupp		HU612 ¹ (A) Pris / Styck SEK		M ² Pris / Styck SEK		CU140 (CT) Pris / Styck SEK
HX128RL*	06	∅	448 kr	•	506 kr	∅	473 kr
HX138RL*	06	∅	490 kr	∅	563 kr	∅	538 kr
HX228RL*	06	∅	452 kr	•	511 kr	•	478 kr
HX238RL*	06	∅	494 kr	∅	568 kr	∅	544 kr

¹A: sintrad hårdmetall obelagd

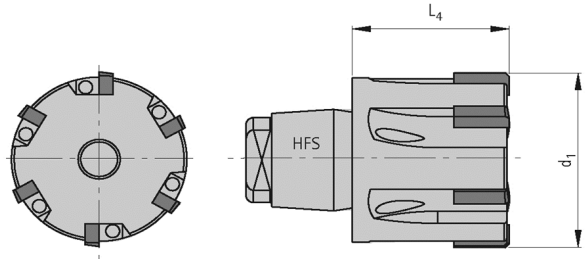
²M: sintrad hårdmetall TIC TIN belagd

MAPAL Rekommendationer HM-sorter

Hm-kvalite	Utförande	STÅL	GG	GGG	ALU	Användningsområde
N	HM obelagt kvalité K 10	X	X	X	X	"Normalsort" kan användas i alla material.
Z	TIC TIN Beläggning Spånsidan slipad för att få optimal spåntransport.	X				Livslängdsökning genom beläggning på släppnings-sidan.
W	TIC TIN Beläggning.		X	X		Livslängdsökning genom beläggning. Eventuellt bättre yta p.g.a. beläggning på hela skäret .
CT	Cermet obelagt	X				Lång livslängd och bra yta. Ingen löseggbildning. Rekommenderad skärhastighet v_c : över 120 m/min. företrädesvis 170-250 m/min.

MAPAL HPR-Brotsch-huvud
HPR 100

Fasform med en fas:
Form MG, MC, MA



d1	HFS Storlek	Antal skär	Skär- sort	Material- grupp	Pris i SEK beroende på antal			
					2-4	från 5	från 10	från 25
15,60 - 18,59	10	6	HU612	O	1 833 kr	1 804 kr	1 745 kr	1 701 kr
18,60 - 21,29	12	6	HU612	O	2 024 kr	1 921 kr	1 877 kr	1 818 kr
21,30 - 23,99	14	6	HU612	O	2 082 kr	1 980 kr	1 936 kr	1 877 kr
24,00 - 29,99	16	6	HU612	O	2 141 kr	2 038 kr	1 994 kr	1 921 kr
30,00 - 39,99	20	8	HU612	O	2 361 kr	2 243 kr	2 199 kr	2 126 kr
40,00 - 50,70	24	8	HU612	O	2 859 kr	2 713 kr	2 654 kr	2 522 kr
50,71 - 65,00	24	8	HU612	O	3 299 kr	3 138 kr	3 065 kr	2 977 kr

d1	HFS Storlek	Antal skär	Skär- sort	Material- grupp	Pris i SEK beroende på antal			
					2-4	från 5	från 10	från 25
15,60 - 18,59	10	6	HP421	O	2 199 kr	2 097 kr	2 053 kr	1 980 kr
18,60 - 21,29	12	6	HP421	O	2 317 kr	2 199 kr	2 155 kr	2 082 kr
21,30 - 23,99	14	6	HP421	O	2 463 kr	2 346 kr	2 287 kr	2 214 kr
24,00 - 29,99	16	6	HP421	O	2 566 kr	2 434 kr	2 390 kr	2 317 kr
30,00 - 39,99	20	8	HP421	O	2 903 kr	2 757 kr	2 698 kr	2 610 kr
40,00 - 50,70	24	8	HP421	O	3 226 kr	3 065 kr	3 006 kr	2 903 kr
50,71 - 65,00	24	8	HP421	O	4 179 kr	3 974 kr	3 886 kr	3 768 kr

d1	HFS Storlek	Antal skär	Skär- sort	Material- grupp	Pris i SEK beroende på antal			
					2-4	från 5	från 10	från 25
15,60 - 18,59	10	6	CU134	O	2 537 kr	2 405 kr	2 361 kr	2 287 kr
18,60 - 21,29	12	6	CU134	O	2 610 kr	2 478 kr	2 434 kr	2 346 kr
21,30 - 23,99	14	6	CU134	O	2 727 kr	2 595 kr	2 537 kr	2 449 kr
24,00 - 29,99	16	6	CU134	O	2 801 kr	2 654 kr	2 610 kr	2 522 kr
30,00 - 39,99	20	8	CU134	O	3 094 kr	2 933 kr	2 874 kr	2 786 kr
40,00 - 50,70	24	8	CU134	O	3 343 kr	3 182 kr	3 109 kr	3 006 kr
50,71 - 65,00	24	8	CU134	O	4 076 kr	3 871 kr	3 798 kr	3 666 kr

d1	HFS Storlek	Antal skär	Skär- sort	Material- grupp	Pris i SEK beroende på antal			
					2-4	från 5	från 10	från 25
15,60 - 18,59	10	6	CP134	O	2 889 kr	2 742 kr	2 683 kr	2 595 kr
18,60 - 21,29	12	6	CP134	O	3 021 kr	2 874 kr	2 815 kr	2 713 kr
21,30 - 23,99	14	6	CP134	O	3 211 kr	3 050 kr	2 991 kr	2 889 kr
24,00 - 29,99	16	6	CP134	O	3 358 kr	3 197 kr	3 123 kr	3 021 kr
30,00 - 39,99	20	8	CP134	O	3 636 kr	3 461 kr	3 387 kr	3 270 kr
40,00 - 50,70	24	8	CP134	O	3 886 kr	3 695 kr	3 607 kr	3 505 kr
50,71 - 65,00	24	8	CP134	O	5 132 kr	4 883 kr	4 780 kr	4 619 kr

d1	HFS Storlek	Antal skär	Skär- sort	Material- grupp	Pris i SEK beroende på antal			
					2-4	från 5	från 10	från 25
15,60 - 18,59	10	6	HC416/HC417	O	2 199 kr	2 097 kr	2 053 kr	1 980 kr
18,60 - 21,29	12	6	HC416/HC417	O	2 317 kr	2 199 kr	2 155 kr	2 082 kr
21,30 - 23,99	14	6	HC416/HC417	O	2 463 kr	2 346 kr	2 287 kr	2 214 kr
24,00 - 29,99	16	6	HC416/HC417	O	2 566 kr	2 434 kr	2 390 kr	2 317 kr
30,00 - 39,99	20	8	HC416/HC417	O	2 903 kr	2 757 kr	2 698 kr	2 610 kr
40,00 - 50,70	24	8	HC416/HC417	O	3 226 kr	3 065 kr	3 006 kr	2 903 kr
50,71 - 65,00	24	8	HC416/HC417	O	4 179 kr	3 974 kr	3 886 kr	3 768 kr

d1	HFS Storlek	Antal skär	Skär- sort	Material- grupp	Pris i SEK beroende på antal			
					2-4	från 5	från 10	från 25
15,60 - 18,59	10	6	PU620	0	6 415 kr	5 974 kr	5 840 kr	5 546 kr
18,60 - 21,29	12	6	PU620	0	6 535 kr	6 094 kr	5 947 kr	5 653 kr
21,30 - 23,99	14	6	PU620	0	6 642 kr	6 187 kr	6 040 kr	5 733 kr
24,00 - 29,99	16	6	PU620	0	6 962 kr	6 481 kr	6 334 kr	6 000 kr
30,00 - 39,99	20	8	PU620	0	7 470 kr	6 962 kr	6 789 kr	6 455 kr
40,00 - 50,70	24	8	PU620	0	7 631 kr	7 109 kr	6 949 kr	6 602 kr
50,71 - 65,00	24	8	PU620	0				

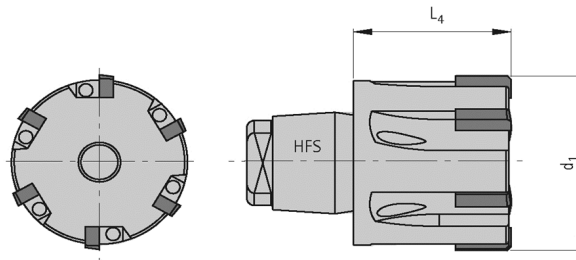
Anmärkning :

Vid beställning av 1 st. = Prispåslag med 20% på 2 st.priset.

Priser för HPR brotsch-huvuden med skärsort CT5, VZ, CBN och PKD på förfrågan.

**MAPAL HPR-Brotsch-huvud
HPR 100**

Fasform med 2 faser:
Form MR, MW



d1	HFS Storlek	Antal skär	Skär- sort	Material- grupp	Pris i SEK beroende på antal				
					2-4	från 5	från 10	från 25	från 50
15,60 - 18,59	10	6	HU612	O	2 287 kr	2 170 kr	2 126 kr	2 053 kr	2 009 kr
18,60 - 21,29	12	6	HU612	O	2 375 kr	2 258 kr	2 214 kr	2 141 kr	2 097 kr
21,30 - 23,99	14	6	HU612	O	2 434 kr	2 317 kr	2 258 kr	2 185 kr	2 141 kr
24,00 - 29,99	16	6	HU612	O	2 493 kr	2 375 kr	2 317 kr	2 243 kr	2 199 kr
30,00 - 39,99	20	8	HU612	O	2 713 kr	2 581 kr	2 522 kr	2 449 kr	2 390 kr
40,00 - 50,70	24	8	HU612	O	3 329 kr	3 167 kr	3 094 kr	2 991 kr	2 933 kr
50,71 - 65,00	24	8	HU612	O	3 768 kr	3 578 kr	3 505 kr	3 387 kr	3 314 kr

d1	HFS Storlek	Antal skär	Skär- sort	Material- grupp	Pris i SEK beroende på antal				
					2-4	från 5	från 10	från 25	från 50
15,60 - 18,59	10	6	HP421	O	2 551 kr	2 419 kr	2 375 kr	2 302 kr	2 243 kr
18,60 - 21,29	12	6	HP421	O	2 669 kr	2 537 kr	2 478 kr	2 405 kr	2 346 kr
21,30 - 23,99	14	6	HP421	O	2 815 kr	2 669 kr	2 625 kr	2 537 kr	2 478 kr
24,00 - 29,99	16	6	HP421	O	2 918 kr	2 771 kr	2 713 kr	2 625 kr	2 566 kr
30,00 - 39,99	20	8	HP421	O	3 255 kr	3 094 kr	3 021 kr	2 933 kr	2 859 kr
40,00 - 50,70	24	8	HP421	O	3 695 kr	3 505 kr	3 431 kr	3 329 kr	3 255 kr
50,71 - 65,00	24	8	HP421	O	4 648 kr	4 414 kr	4 326 kr	4 179 kr	4 091 kr

d1	HFS Storlek	Antal skär	Skär- sort	Material- grupp	Pris i SEK beroende på antal				
					2-4	från 5	från 10	från 25	från 50
15,60 - 18,59	10	6	CU134	O	2 889 kr	2 742 kr	2 683 kr	2 595 kr	2 537 kr
18,60 - 21,29	12	6	CU134	O	2 962 kr	2 815 kr	2 757 kr	2 669 kr	2 610 kr
21,30 - 23,99	14	6	CU134	O	3 079 kr	2 933 kr	2 859 kr	2 771 kr	2 713 kr
24,00 - 29,99	16	6	CU134	O	3 153 kr	2 991 kr	2 933 kr	2 845 kr	2 771 kr
30,00 - 39,99	20	8	CU134	O	3 446 kr	3 270 kr	3 211 kr	3 109 kr	3 035 kr
40,00 - 50,70	24	8	CU134	O	3 812 kr	3 622 kr	3 549 kr	3 431 kr	3 358 kr
50,71 - 65,00	24	8	CU134	O	4 546 kr	4 326 kr	4 223 kr	4 091 kr	4 003 kr

d1	HFS Storlek	Antal skär	Skär- sort	Material- grupp	Pris i SEK beroende på antal				
					2-4	från 5	från 10	från 25	från 50
15,60 - 18,59	10	6	CP134	O	3 241 kr	3 079 kr	3 021 kr	2 918 kr	2 845 kr
18,60 - 21,29	12	6	CP134	O	3 373 kr	3 211 kr	3 138 kr	3 035 kr	2 962 kr
21,30 - 23,99	14	6	CP134	O	3 563 kr	3 387 kr	3 314 kr	3 211 kr	3 138 kr
24,00 - 29,99	16	6	CP134	O	3 710 kr	3 519 kr	3 446 kr	3 343 kr	3 270 kr
30,00 - 39,99	20	8	CP134	O	3 988 kr	3 783 kr	3 710 kr	3 592 kr	3 505 kr
40,00 - 50,70	24	8	CP134	O	4 355 kr	4 135 kr	4 047 kr	3 915 kr	3 827 kr
50,70 - 65,00	24	8	CP134	O	5 601 kr	5 323 kr	5 205 kr	5 044 kr	4 927 kr

d1	HFS Storlek	Antal skär	Skär- sort	Material- grupp	Pris i SEK beroende på antal				
					2-4	från 5	från 10	från 25	från 50
15,60 - 18,59	10	6	HC416/HC417	O	2 551 kr	2 419 kr	2 375 kr	2 302 kr	2 243 kr
18,60 - 21,29	12	6	HC416/HC417	O	2 669 kr	2 537 kr	2 478 kr	2 405 kr	2 346 kr
21,30 - 23,99	14	6	HC416/HC417	O	2 815 kr	2 669 kr	2 625 kr	2 537 kr	2 478 kr
24,00 - 29,99	16	6	HC416/HC417	O	2 918 kr	2 771 kr	2 713 kr	2 625 kr	2 566 kr
30,00 - 39,99	20	8	HC416/HC417	O	3 255 kr	3 094 kr	3 021 kr	2 933 kr	2 859 kr
40,00 - 50,70	24	8	HC416/HC417	O	3 695 kr	3 505 kr	3 431 kr	3 329 kr	3 255 kr
50,71 - 65,00	24	8	HC416/HC417	O	4 648 kr	4 414 kr	4 326 kr	4 179 kr	4 091 kr

d1	HFS Storlek	Antal skär	Skär- sort	Material- grupp	Pris i SEK beroende på antal				
					2-4	från 5	från 10	från 25	från 50
15,60 - 18,59	10	6	PU620	0	7 550 kr	7 043 kr	6 856 kr	6 521 kr	6 174 kr
18,60 - 21,29	12	6	PU620	0	7 697 kr	7 176 kr	7 003 kr	6 655 kr	6 294 kr
21,30 - 23,99	14	6	PU620	0	7 818 kr	7 283 kr	7 096 kr	6 749 kr	6 401 kr
24,00 - 29,99	16	6	PU620	0	8 192 kr	7 631 kr	7 457 kr	7 069 kr	6 709 kr
30,00 - 39,99	20	8	PU620	0	8 780 kr	8 192 kr	7 978 kr	7 591 kr	7 190 kr
40,00 - 50,70	24	8	PU620	0	8 994 kr	9 194 kr	8 974 kr	8 534 kr	8 079 kr
50,71 - 65,00	24	8	PU620	0	9 475 kr	9 678 kr	9 443 kr	8 974 kr	8 505 kr

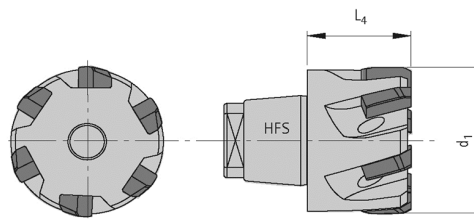
Anmärkning :

Vid beställning av 1 st. = Prispåslag med 20% på 2 st. priset.

Priser för HPR brotsch-huvuden med skärsort CT5, VZ, CBN och PKD på förfrågan.

**MAPAL HPR-Brotsch-huvud
HPR 110**

Fasform med en fas:
Form ME



Standarddimensioner som är lagervara

Beställnings- nummer	Material- grupp	Benämning	HFS Storlek	Antal skär	Skär sort	Pris i SEK beroende på antal				
						2-4	från 5	från 10	från 25	från 50
30077358	O	• HPR110-19,0H7-ME1G-CT4-P	12	6	CU134	2 610 kr	2 478 kr	2 434 kr	2 346 kr	2 302 kr
30087254	O	• HPR110-19,05H7-ME1G-CT4-P	12	6	CU134	2 610 kr	2 478 kr	2 434 kr	2 346 kr	2 302 kr
30040404	O	• HPR110-20,0H7-ME1G-CT4-P	12	6	CU134	2 610 kr	2 478 kr	2 434 kr	2 346 kr	2 302 kr
30039919	O	• HPR110-21,0H7-ME1G-CT4-P	12	6	CU134	2 610 kr	2 478 kr	2 434 kr	2 346 kr	2 302 kr
30081546	O	• HPR110-22,0H7-ME1G-CT4-P	14	6	CU134	2 727 kr	2 595 kr	2 537 kr	2 449 kr	2 405 kr
30085368	O	• HPR110-23,0H7-ME1G-CT4-P	14	6	CU134	2 727 kr	2 595 kr	2 537 kr	2 449 kr	2 405 kr
30080958	O	• HPR110-24,0H7-ME1G-CT4-P	16	6	CU134	2 801 kr	2 654 kr	2 610 kr	2 522 kr	2 463 kr
30076110	O	• HPR110-25,0H7-ME1G-CT4-P	16	6	CU134	2 801 kr	2 654 kr	2 610 kr	2 522 kr	2 463 kr
30087255	O	• HPR110-25,4H7-ME1G-CT4-P	16	6	CU134	2 801 kr	2 654 kr	2 610 kr	2 522 kr	2 463 kr
30045730	O	• HPR110-26,0H7-ME1G-CT4-P	16	6	CU134	2 801 kr	2 654 kr	2 610 kr	2 522 kr	2 463 kr
30087257	O	• HPR110-27,0H7-ME1G-CT4-P	16	6	CU134	2 801 kr	2 654 kr	2 610 kr	2 522 kr	2 463 kr
30046121	O	• HPR110-28,0H7-ME1G-CT4-P	16	6	CU134	2 801 kr	2 654 kr	2 610 kr	2 522 kr	2 463 kr
30087258	O	• HPR110-29,0H7-ME1G-CT4-P	16	6	CU134	2 801 kr	2 654 kr	2 610 kr	2 522 kr	2 463 kr
30045095	O	• HPR110-30,0H7-ME1G-CT4-P	20	8	CU134	3 094 kr	2 933 kr	2 874 kr	2 786 kr	2 727 kr
30087259	O	• HPR110-31,75H7-ME1G-CT4-P	20	8	CU134	3 094 kr	2 933 kr	2 874 kr	2 786 kr	2 727 kr

d1	HFS Storlek	Antal	Skär- sort	Material- grupp	Pris i SEK beroende på antal				
					2-4	från 5	från 10	från 25	från 50
15,60 - 18,59	10	6	HU612	O	1 936 kr	1 833 kr	1 804 kr	1 745 kr	1 701 kr
18,60 - 21,29	12	6	HU612	O	2 024 kr	1 921 kr	1 877 kr	1 818 kr	1 774 kr
21,30 - 23,99	14	6	HU612	O	2 082 kr	1 980 kr	1 936 kr	1 877 kr	1 833 kr
24,00 - 29,99	16	6	HU612	O	2 141 kr	2 038 kr	1 994 kr	1 921 kr	1 877 kr
30,00 - 39,99	20	8	HU612	O	2 361 kr	2 243 kr	2 199 kr	2 126 kr	2 082 kr
40,00 - 50,70	24	8	HU612	O	2 859 kr	2 713 kr	2 654 kr	2 581 kr	2 522 kr
50,71 - 65,00	24	8	HU612	O	3 299 kr	3 138 kr	3 065 kr	2 977 kr	2 903 kr

d1	HFS Storlek	Antal	Skär- sort	Material- grupp	Pris i SEK beroende på antal				
					2-4	från 5	från 10	från 25	från 50
15,60 - 18,59	10	6	HP421	O	2 199 kr	2 097 kr	2 053 kr	1 980 kr	1 936 kr
18,60 - 21,29	12	6	HP421	O	2 317 kr	2 199 kr	2 155 kr	2 082 kr	2 038 kr
21,30 - 23,99	14	6	HP421	O	2 463 kr	2 346 kr	2 287 kr	2 214 kr	2 170 kr
24,00 - 29,99	16	6	HP421	O	2 566 kr	2 434 kr	2 390 kr	2 317 kr	2 258 kr
30,00 - 39,99	20	8	HP421	O	2 903 kr	2 757 kr	2 698 kr	2 610 kr	2 551 kr
40,00 - 50,70	24	8	HP421	O	3 226 kr	3 065 kr	3 006 kr	2 903 kr	2 845 kr
50,71 - 65,00	24	8	HP421	O	4 179 kr	3 974 kr	3 886 kr	3 768 kr	3 680 kr

d1	HFS Storlek	Antal	Skär- sort	Material- grupp	Pris i SEK beroende på antal				
					2-4	från 5	från 10	från 25	från 50
15,60 - 18,59	10	6	CU134	O	2 537 kr	2 405 kr	2 361 kr	2 287 kr	2 229 kr
18,60 - 21,29	12	6	CU134	O	2 610 kr	2 478 kr	2 434 kr	2 346 kr	2 302 kr
21,30 - 23,99	14	6	CU134	O	2 727 kr	2 595 kr	2 537 kr	2 449 kr	2 405 kr
24,00 - 29,99	16	6	CU134	O	2 801 kr	2 654 kr	2 610 kr	2 522 kr	2 463 kr
30,00 - 39,99	20	8	CU134	O	3 094 kr	2 933 kr	2 874 kr	2 786 kr	2 727 kr
40,00 - 50,70	24	8	CU134	O	3 343 kr	3 182 kr	3 109 kr	3 006 kr	2 947 kr
50,71 - 65,00	24	8	CU134	O	4 076 kr	3 871 kr	3 798 kr	3 666 kr	3 592 kr

d1	HFS Storlek	Antal	Skär- sort	Material- grupp	Pris i SEK beroende på antal				
					2-4	från 5	från 10	från 25	från 50
15,60 - 18,59	10	6	CP134	O	2 889 kr	2 742 kr	2 683 kr	2 595 kr	2 537 kr
18,60 - 21,29	12	6	CP134	O	3 021 kr	2 874 kr	2 815 kr	2 713 kr	2 654 kr
21,30 - 23,99	14	6	CP134	O	3 211 kr	3 050 kr	2 991 kr	2 889 kr	2 830 kr
24,00 - 29,99	16	6	CP134	O	3 358 kr	3 197 kr	3 123 kr	3 021 kr	2 962 kr
30,00 - 39,99	20	8	CP134	O	3 636 kr	3 461 kr	3 387 kr	3 270 kr	3 197 kr
40,00 - 50,70	24	8	CP134	O	3 886 kr	3 695 kr	3 607 kr	3 505 kr	3 417 kr
50,71 - 65,00	24	8	CP134	O	5 132 kr	4 883 kr	4 780 kr	4 619 kr	4 516 kr

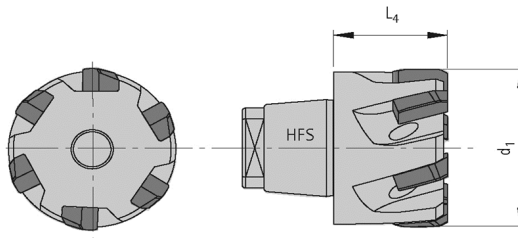
Anmärkning :

Vid beställning av 1 st. = Prispåslag med 20% på 2 st.priset.

Priser för HPR brotsch-huvuden med skärsort CT5, VZ, CBN och PKD på förfrågan.

**MAPAL HPR-Brotsch-huvud
HPR 110**

Fasform med 2 faser:
Form MD



d1	HFS Storlek	Antal skär	Skär- sort	Material- grupp	Pris i SEK beroende på antal				
					2-4	från 5	från 10	från 25	från 50
15,60 - 18,59	10	6	HU612	O	2 287 kr	2 170 kr	2 126 kr	2 053 kr	2 009 kr
18,60 - 21,29	12	6	HU612	O	2 375 kr	2 258 kr	2 214 kr	2 141 kr	2 097 kr
21,30 - 23,99	14	6	HU612	O	2 434 kr	2 317 kr	2 258 kr	2 185 kr	2 141 kr
24,00 - 29,99	16	6	HU612	O	2 493 kr	2 375 kr	2 317 kr	2 243 kr	2 199 kr
30,00 - 39,99	20	8	HU612	O	2 713 kr	2 581 kr	2 522 kr	2 449 kr	2 390 kr
40,00 - 50,70	24	8	HU612	O	3 329 kr	3 167 kr	3 094 kr	2 991 kr	2 933 kr
50,71 - 65,00	24	8	HU612	O	3 768 kr	3 578 kr	3 505 kr	3 387 kr	3 314 kr

d1	HFS Storlek	Antal skär	Skär- sort	Material- grupp	Pris i SEK beroende på antal				
					2-4	från 5	från 10	från 25	från 50
15,60 - 18,59	10	6	HP421	O	2 551 kr	2 419 kr	2 375 kr	2 302 kr	2 243 kr
18,60 - 21,29	12	6	HP421	O	2 669 kr	2 537 kr	2 478 kr	2 405 kr	2 346 kr
21,30 - 23,99	14	6	HP421	O	2 815 kr	2 669 kr	2 625 kr	2 537 kr	2 478 kr
24,00 - 29,99	16	6	HP421	O	2 918 kr	2 771 kr	2 713 kr	2 625 kr	2 566 kr
30,00 - 39,99	20	8	HP421	O	3 255 kr	3 094 kr	3 021 kr	2 933 kr	2 859 kr
40,00 - 50,70	24	8	HP421	O	3 695 kr	3 505 kr	3 431 kr	3 329 kr	3 255 kr
50,71 - 65,00	24	8	HP421	O	4 648 kr	4 414 kr	4 326 kr	4 179 kr	4 091 kr

d1	HFS Storlek	Antal skär	Skär- sort	Material- grupp	Pris i SEK beroende på antal				
					2-4	från 5	från 10	från 25	från 50
15,60 - 18,59	10	6	CU134	O	2 889 kr	2 742 kr	2 683 kr	2 595 kr	2 537 kr
18,60 - 21,29	12	6	CU134	O	2 962 kr	2 815 kr	2 757 kr	2 669 kr	2 610 kr
21,30 - 23,99	14	6	CU134	O	3 079 kr	2 933 kr	2 859 kr	2 771 kr	2 713 kr
24,00 - 29,99	16	6	CU134	O	3 153 kr	2 991 kr	2 933 kr	2 845 kr	2 771 kr
30,00 - 39,99	20	8	CU134	O	3 446 kr	3 270 kr	3 211 kr	3 109 kr	3 035 kr
40,00 - 50,70	24	8	CU134	O	3 812 kr	3 622 kr	3 549 kr	3 431 kr	3 358 kr
50,71 - 65,00	24	8	CU134	O	4 546 kr	4 326 kr	4 223 kr	4 091 kr	4 003 kr

d1	HFS Storlek	Antal skär	Skär- sort	Material- grupp	Pris i SEK beroende på antal				
					2-4	från 5	från 10	från 25	från 50
15,60 - 18,59	10	6	CP134	O	3 241 kr	3 079 kr	3 021 kr	2 918 kr	2 845 kr
18,60 - 21,29	12	6	CP134	O	3 373 kr	3 211 kr	3 138 kr	3 035 kr	2 962 kr
21,30 - 23,99	14	6	CP134	O	3 563 kr	3 387 kr	3 314 kr	3 211 kr	3 138 kr
24,00 - 29,99	16	6	CP134	O	3 710 kr	3 519 kr	3 446 kr	3 343 kr	3 270 kr
30,00 - 39,99	20	8	CP134	O	3 988 kr	3 783 kr	3 710 kr	3 592 kr	3 505 kr
40,00 - 50,70	24	8	CP134	O	4 355 kr	4 135 kr	4 047 kr	3 915 kr	3 827 kr
50,71 - 65,00	24	8	CP134	O	5 601 kr	5 323 kr	5 205 kr	5 044 kr	4 927 kr

Anmärkning :

Vid beställning av 1 st. = Prispåslag med 20% på 2 st.priset.

Priser för HPR brotsch-huvuden med skärsort CT5, VZ, CBN och PKD på förfrågan.

**MAPAL HPR-Brotschhuvud
HPR 120/121**

Fasform med en fas:
Form MC

Fasform med två faser:
Form MR

Fasform med en fas: Form MC

d1	HFS Storlek	Antal skär	Skär- sort	Material- grupp	Pris i SEK beroende på antal				
					2-4	från 5	från 10	från 25 från 50	
3,98 – 6,99	12	4/6*	HU612	0	1 711 kr	1 630 kr	1 604 kr	1 523 kr	1 497 kr
3,98 – 6,99	12	4/6*	HP421	0	1 978 kr	1 884 kr	1 844 kr	1 764 kr	1 724 kr
3,98 – 6,99	12	4/6*	CU130	0	1 871 kr	1 764 kr	1 724 kr	1 657 kr	1 630 kr
3,98 – 6,99	12	4/6*	CP136	0	2 178 kr	2 058 kr	2 018 kr	1 938 kr	1 898 kr

Fasform med två faser: Form MR

d1	HFS Storlek	Antal skär	Skär- sort	Material- grupp	Pris i SEK beroende på antal				
					2-4	från 5	från 10	från 25 från 50	
3,98 – 6,99	12	4/6*	HU612	0	1 924 kr	1 831 kr	1 777 kr	1 711 kr	1 684 kr
3,98 – 6,99	12	4/6*	HP421	0	2 232 kr	2 125 kr	2 071 kr	1 991 kr	1 951 kr
3,98 – 6,99	12	4/6*	CU130	0	2 111 kr	2 005 kr	1 964 kr	1 884 kr	1 844 kr
3,98 – 6,99	12	4/6*	CP136	0	2 459 kr	2 325 kr	2 285 kr	2 192 kr	2 152 kr

*Diameterområde 3,98 – 4,99 : Antal skär = 4
Diameterområde 5,00 – 6,99 : Antal skär = 6

MAPAL HPR-Brotsch-huvud
HPR 130

Fasform med en fas:
Form MG, MC, MA



d1	HFS Storlek	Antal skär	Skär- sort	Material- grupp	Pris i SEK beroende på antal				
					2-4	från 5	från 10	från 25	från 50
7,00 - 9,59	12	4	HU612	○	1 877 kr	1 789 kr	1 745 kr	1 686 kr	1 657 kr
9,60 - 12,59	12	4	HU612	○	1 936 kr	1 833 kr	1 804 kr	1 745 kr	1 701 kr
12,60 - 15,59	12	6	HU612	○	2 024 kr	1 921 kr	1 877 kr	1 818 kr	1 774 kr
15,60 - 18,59	12	6	HU612	○	2 082 kr	1 980 kr	1 936 kr	1 877 kr	1 833 kr

d1	HFS Storlek	Antal skär	Skär- sort	Material- grupp	Pris i SEK beroende på antal				
					2-4	från 5	från 10	från 25	från 50
7,00 - 9,59	12	4	HP421	○	2 126 kr	2 024 kr	1 980 kr	1 921 kr	1 877 kr
9,60 - 12,59	12	4	HP421	○	2 199 kr	2 097 kr	2 053 kr	1 980 kr	1 936 kr
12,60 - 15,59	12	6	HP421	○	2 317 kr	2 199 kr	2 155 kr	2 082 kr	2 038 kr
15,60 - 18,59	12	6	HP421	○	2 463 kr	2 346 kr	2 287 kr	2 214 kr	2 170 kr

d1	HFS Storlek	Antal skär	Skär- sort	Material- grupp	Pris i SEK beroende på antal				
					2-4	från 5	från 10	från 25	från 50
7,00 - 9,59	12	4	CU134	○	2 463 kr	2 346 kr	2 287 kr	2 214 kr	2 170 kr
9,60 - 12,59	12	4	CU134	○	2 537 kr	2 405 kr	2 361 kr	2 287 kr	2 229 kr
12,60 - 15,59	12	6	CU134	○	2 610 kr	2 478 kr	2 434 kr	2 346 kr	2 302 kr
15,60 - 18,59	12	6	CU134	○	2 727 kr	2 595 kr	2 537 kr	2 449 kr	2 405 kr

d1	HFS Storlek	Antal skär	Skär- sort	Material- grupp	Pris i SEK beroende på antal				
					2-4	från 5	från 10	från 25	från 50
7,00 - 9,59	12	4	CP134	○	2 713 kr	2 581 kr	2 522 kr	2 449 kr	2 390 kr
9,60 - 12,59	12	4	CP134	○	2 845 kr	2 698 kr	2 639 kr	2 566 kr	2 507 kr
12,60 - 15,59	12	6	CP134	○	2 977 kr	2 830 kr	2 771 kr	2 683 kr	2 625 kr
15,60 - 18,59	12	6	CP134	○	3 167 kr	3 006 kr	2 947 kr	2 845 kr	2 786 kr

d1	HFS Storlek	Antal skär	Skär- sort	Material- grupp	Pris i SEK beroende på antal				
					2-4	från 5	från 10	från 25	från 50
7,00 - 9,59	12	4	HC416/HC417	○	2 126 kr	2 024 kr	1 980 kr	1 921 kr	1 877 kr
9,60 - 12,59	12	4	HC416/HC417	○	2 199 kr	2 097 kr	2 053 kr	1 980 kr	1 936 kr
12,60 - 15,59	12	6	HC416/HC417	○	2 317 kr	2 199 kr	2 155 kr	2 082 kr	2 038 kr
15,60 - 18,59	12	6	HC416/HC417	○	2 463 kr	2 346 kr	2 287 kr	2 214 kr	2 170 kr

d1	HFS Storlek	Antal skär	Skär- sort	Material- grupp	Pris i SEK beroende på antal				
					2-4	från 5	från 10	från 25	från 50
7,00 - 9,59	12	4	PU620	○	5 693 kr	5 319 kr	5 172 kr	4 931 kr	4 664 kr
9,60 - 12,59	12	6	PU620	○	6 535 kr	6 094 kr	5 947 kr	5 653 kr	5 345 kr
12,60 - 15,59	12	6	PU620	○	6 535 kr	6 094 kr	5 947 kr	5 653 kr	5 345 kr
15,60 - 18,59	12	6	PU620	○	6 535 kr	6 094 kr	5 947 kr	5 653 kr	5 345 kr

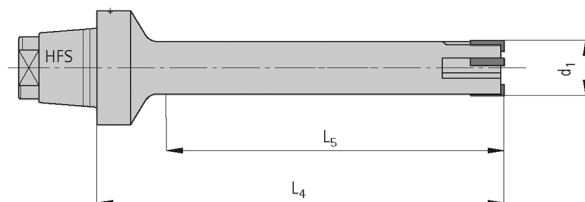
Anmärkning :

Vid beställning av 1 st. = Prispåslag med 20% på 2 st.priset.

Priser för HPR brotsch-huvuden med skärsort CT5, VZ, CBN och PKD på förfrågan.

**MAPAL HPR-Brotsch-huvud
HPR 130**

Fasform med 2 faser:
Form MR, MW



d1	HFS Storlek	Antal skär	Skär- sort	Material- grupp	2-4	Pris i SEK beroende på antal			
						från 5	från 10	från 25	från 50
7,00 - 9,59	12	4	HU612	O	2 112 kr	2 009 kr	1 965 kr	1 906 kr	1 862 kr
9,60 - 12,59	12	4	HU612	O	2 170 kr	2 068 kr	2 024 kr	1 950 kr	1 906 kr
12,60 - 15,59	12	6	HU612	O	2 375 kr	2 258 kr	2 214 kr	2 141 kr	2 097 kr
15,60 - 18,59	12	6	HU612	O	2 434 kr	2 317 kr	2 258 kr	2 185 kr	2 141 kr

d1	HFS Storlek	Antal skär	Skär- sort	Material- grupp	2-4	Pris i SEK beroende på antal			
						från 5	från 10	från 25	från 50
7,00 - 9,59	12	4	HP421	O	2 361 kr	2 243 kr	2 199 kr	2 126 kr	2 082 kr
9,60 - 12,59	12	4	HP421	O	2 434 kr	2 317 kr	2 258 kr	2 185 kr	2 141 kr
12,60 - 15,59	12	6	HP421	O	2 669 kr	2 537 kr	2 478 kr	2 405 kr	2 346 kr
15,60 - 18,59	12	6	HP421	O	2 815 kr	2 669 kr	2 625 kr	2 537 kr	2 478 kr

d1	HFS Storlek	Antal skär	Skär- sort	Material- grupp	2-4	Pris i SEK beroende på antal			
						från 5	från 10	från 25	från 50
7,00 - 9,59	12	4	CU134	O	2 698 kr	2 566 kr	2 507 kr	2 434 kr	2 375 kr
9,60 - 12,59	12	4	CU134	O	2 771 kr	2 639 kr	2 581 kr	2 493 kr	2 434 kr
12,60 - 15,59	12	6	CU134	O	2 962 kr	2 815 kr	2 757 kr	2 669 kr	2 610 kr
15,60 - 18,59	12	6	CU134	O	3 079 kr	2 933 kr	2 859 kr	2 771 kr	2 713 kr

d1	HFS Storlek	Antal skär	Skär- sort	Material- grupp	2-4	Pris i SEK beroende på antal			
						från 5	från 10	från 25	från 50
7,00 - 9,59	12	4	CP134	O	2 947 kr	2 801 kr	2 742 kr	2 654 kr	2 595 kr
9,60 - 12,59	12	4	CP134	O	3 079 kr	2 933 kr	2 859 kr	2 771 kr	2 713 kr
12,60 - 15,59	12	6	CP134	O	3 329 kr	3 167 kr	3 094 kr	2 991 kr	2 933 kr
15,60 - 18,59	12	6	CP134	O	3 519 kr	3 343 kr	3 270 kr	3 167 kr	3 094 kr

d1	HFS Storlek	Antal skär	Skär- sort	Material- grupp	2-4	Pris i SEK beroende på antal			
						från 5	från 10	från 25	från 50
7,00 - 9,59	12	4	HC416/HC417	O	2 361 kr	2 243 kr	2 199 kr	2 126 kr	2 082 kr
9,60 - 12,59	12	4	HC416/HC417	O	2 434 kr	2 317 kr	2 258 kr	2 185 kr	2 141 kr
12,60 - 15,59	12	6	HC416/HC417	O	2 669 kr	2 537 kr	2 478 kr	2 405 kr	2 346 kr
15,60 - 18,59	12	6	HC416/HC417	O	2 815 kr	2 669 kr	2 625 kr	2 537 kr	2 478 kr

d1	HFS Storlek	Antal skär	Skär- sort	Material- grupp	2-4	Pris i SEK beroende på antal			
						från 5	från 10	från 25	från 50
7,00 - 9,59	12	4	PU620	0	6 709 kr	6 254 kr	6 107 kr	5 800 kr	5 492 kr
9,60 - 12,59	12	6	PU620	0	7 697 kr	7 176 kr	7 003 kr	6 655 kr	6 294 kr
12,60 - 15,59	12	6	PU620	0	7 697 kr	7 176 kr	7 003 kr	6 655 kr	6 294 kr
15,60 - 18,59	12	6	PU620	0	7 697 kr	7 176 kr	7 003 kr	6 655 kr	6 294 kr

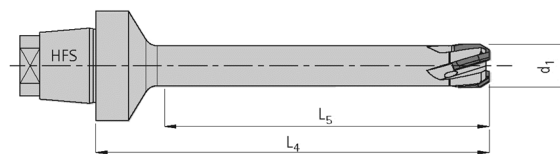
Anmärkning :

Vid beställning av 1 st. = Prispåslag med 20% på 2 st.priset.

Priser för HPR brotsch-huvuden med skärsort CT5, VZ, CBN och PKD på förfrågan.

L HPR-Brotsch-huvud
31

n med en fas:
E



reddimensioner som är lagervara

Illnings- nummer	Material- grupp	Benämning	HFS Storlek	Antal skär	Skär sort	Pris i SEK beroende på antal			
						2-4	från 5	från 10	från 25
43741	O	• HPR131-10,0H7-ME1G-CT4-P	12	4	CU134	2 537 kr	2 405 kr	2 361 kr	2 287 kr
87260	O	• HPR131-11,0H7-ME1G-CT4-P	12	4	CU134	2 537 kr	2 405 kr	2 361 kr	2 287 kr
41656	O	• HPR131-12,0H7-ME1G-CT4-P	12	4	CU134	2 537 kr	2 405 kr	2 361 kr	2 287 kr
57835	O	• HPR131-13,0H7-ME1G-CT4-P	12	6	CU134	2 610 kr	2 478 kr	2 434 kr	2 346 kr
82580	O	• HPR131-14,0H7-ME1G-CT4-P	12	6	CU134	2 610 kr	2 478 kr	2 434 kr	2 346 kr
39950	O	• HPR131-15,0H7-ME1G-CT4-P	12	6	CU134	2 610 kr	2 478 kr	2 434 kr	2 346 kr
47996	O	• HPR131-16,0H7-ME1G-CT4-P	12	6	CU134	2 727 kr	2 595 kr	2 537 kr	2 449 kr
87261	O	• HPR131-17,0H7-ME1G-CT4-P	12	6	CU134	2 727 kr	2 595 kr	2 537 kr	2 449 kr
48997	O	• HPR131-18,0H7-ME1G-CT4-P	12	6	CU134	2 727 kr	2 595 kr	2 537 kr	2 449 kr

d1	HFS Storlek	Antal skär	Skär- sort	Material- grupp	Pris i SEK beroende på antal				
					2-4	från 5	från 10	från 25	från 50
9,59	12	4	HU612	O	1 877 kr	1 789 kr	1 745 kr	1 686 kr	1 657 kr
12,59	12	4	HU612	O	1 936 kr	1 833 kr	1 804 kr	1 745 kr	1 701 kr
15,59	12	6	HU612	O	1 994 kr	1 892 kr	1 848 kr	1 789 kr	1 760 kr
18,59	12	6	HU612	O	2 082 kr	1 980 kr	1 936 kr	1 877 kr	1 833 kr

d1	HFS Storlek	Antal skär	Skär- sort	Material- grupp	Pris i SEK beroende på antal				
					2-4	från 5	från 10	från 25	från 50
9,59	12	4	HP421	O	2 068 kr	1 965 kr	1 921 kr	1 862 kr	1 818 kr
12,59	12	4	HP421	O	2 170 kr	2 068 kr	2 024 kr	1 950 kr	1 906 kr
15,59	12	6	HP421	O	2 273 kr	2 155 kr	2 112 kr	2 053 kr	1 994 kr
18,59	12	6	HP421	O	2 419 kr	2 302 kr	2 243 kr	2 185 kr	2 126 kr

d1	HFS Storlek	Antal skär	Skär- sort	Material- grupp	Pris i SEK beroende på antal				
					2-4	från 5	från 10	från 25	från 50
9,59	12	4	CU134	O	2 463 kr	2 346 kr	2 287 kr	2 214 kr	2 170 kr
12,59	12	4	CU134	O	2 537 kr	2 405 kr	2 361 kr	2 287 kr	2 229 kr
15,59	12	6	CU134	O	2 610 kr	2 478 kr	2 434 kr	2 346 kr	2 302 kr
18,59	12	6	CU134	O	2 727 kr	2 595 kr	2 537 kr	2 449 kr	2 405 kr

d1	HFS Storlek	Antal skär	Skär- sort	Material- grupp	Pris i SEK beroende på antal				
					2-4	från 5	från 10	från 25	från 50
9,59	12	4	CP134	O	2 713 kr	2 581 kr	2 522 kr	2 449 kr	2 390 kr
12,59	12	4	CP134	O	2 845 kr	2 698 kr	2 639 kr	2 566 kr	2 507 kr
15,59	12	6	CP134	O	2 977 kr	2 830 kr	2 771 kr	2 683 kr	2 625 kr
18,59	12	6	CP134	O	3 167 kr	3 006 kr	2 947 kr	2 845 kr	2 786 kr

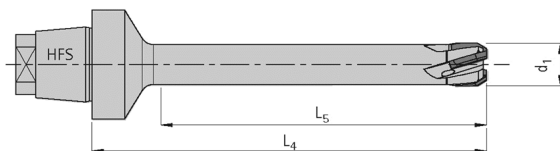
Öppning :

tällning av 1 st. = Prispåslag med 20% på 2 st.priset.

ör HPR brotsch-huvuden med skärsort CT5, VZ, CBN och PKD på förfrågan.

**MAPAL HPR-Brotsch-huvud
HPR 131**

Fasform med 2 faser:
Form MD



d1	HFS Storlek	Antal skär	Skär- sort	Material- grupp	Pris i SEK beroende på antal				
					2-4	från 5	från 10	från 25	från 50
7,00 - 9,59	12	4	HU612	O	2 112 kr	2 009 kr	1 965 kr	1 906 kr	1 862 kr
9,60 - 12,59	12	4	HU612	O	2 170 kr	2 068 kr	2 024 kr	1 950 kr	1 906 kr
12,60 - 15,59	12	6	HU612	O	2 346 kr	2 229 kr	2 185 kr	2 112 kr	2 068 kr
15,60 - 18,59	12	6	HU612	O	2 434 kr	2 317 kr	2 258 kr	2 185 kr	2 141 kr

d1	HFS Storlek	Antal skär	Skär- sort	Material- grupp	Pris i SEK beroende på antal				
					2-4	från 5	från 10	från 25	från 50
7,00 - 9,59	12	4	HP421	O	2 302 kr	2 185 kr	2 141 kr	2 068 kr	2 024 kr
9,60 - 12,59	12	4	HP421	O	2 405 kr	2 287 kr	2 243 kr	2 170 kr	2 112 kr
12,60 - 15,59	12	6	HP421	O	2 625 kr	2 493 kr	2 434 kr	2 361 kr	2 317 kr
15,60 - 18,59	12	6	HP421	O	2 771 kr	2 639 kr	2 581 kr	2 493 kr	2 434 kr

d1	HFS Storlek	Antal skär	Skär- sort	Material- grupp	Pris i SEK beroende på antal				
					2-4	från 5	från 10	från 25	från 50
7,00 - 9,59	12	4	CU134	O	2 698 kr	2 566 kr	2 507 kr	2 434 kr	2 375 kr
9,60 - 12,59	12	4	CU134	O	2 771 kr	2 639 kr	2 581 kr	2 493 kr	2 434 kr
12,60 - 15,59	12	6	CU134	O	2 962 kr	2 815 kr	2 757 kr	2 669 kr	2 610 kr
15,60 - 18,59	12	6	CU134	O	3 079 kr	2 933 kr	2 859 kr	2 771 kr	2 713 kr

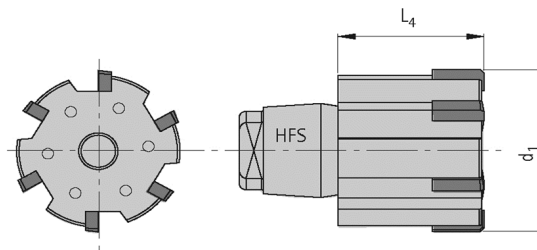
d1	HFS Storlek	Antal skär	Skär- sort	Material- grupp	Pris i SEK beroende på antal				
					2-4	från 5	från 10	från 25	från 50
7,00 - 9,59	12	4	CP134	O	2 947 kr	2 801 kr	2 742 kr	2 654 kr	2 595 kr
9,60 - 12,59	12	4	CP134	O	3 079 kr	2 933 kr	2 859 kr	2 771 kr	2 713 kr
12,60 - 15,59	12	6	CP134	O	3 329 kr	3 167 kr	3 094 kr	2 991 kr	2 933 kr
15,60 - 18,59	12	6	CP134	O	3 519 kr	3 343 kr	3 270 kr	3 167 kr	3 094 kr

Anmärkning :

Vid beställning av 1 st. = Prispåslag med 20% på 2 st.priset.
Priser för HPR brotsch-huvuden med skärsort CT5, VZ, CBN och PKD på förfrågan.

MAPAL HPR-Brotsch-huvud
HPR 150

Fasform med en fas:
Form MG, MC, MA



d1	HFS Storlek	Antal skär	Skär- sort	Material- grupp	Pris i SEK beroende på antal				
					2-4	från 5	från 10	från 25	från 50
16,60 - 19,39	10	6	HU612	O	2 126 kr	2 024 kr	1 980 kr	1 921 kr	1 877 kr
19,40 - 21,29	10	6	HU612	O	2 126 kr	2 024 kr	1 980 kr	1 921 kr	1 877 kr
21,30 - 24,99	12	6	HU612	O	2 199 kr	2 097 kr	2 053 kr	1 980 kr	1 936 kr
25,00 - 28,99	14	6	HU612	O	2 287 kr	2 170 kr	2 126 kr	2 053 kr	2 009 kr
29,00 - 32,29	16	6	HU612	O	2 361 kr	2 243 kr	2 199 kr	2 126 kr	2 082 kr
32,30 - 36,99	16	6	HU612	O	2 361 kr	2 243 kr	2 199 kr	2 126 kr	2 082 kr
37,00 - 41,19	20	8	HU612	O	2 595 kr	2 463 kr	2 419 kr	2 331 kr	2 287 kr
41,20 - 44,99	20	8	HU612	O	2 669 kr	2 537 kr	2 478 kr	2 405 kr	2 346 kr
45,00 - 50,70	24	8	HU612	O	2 757 kr	2 625 kr	2 566 kr	2 478 kr	2 419 kr
50,71 - 65,00	24	8	HU612	O	3 197 kr	3 035 kr	2 977 kr	2 874 kr	2 815 kr

d1	HFS Storlek	Antal skär	Skär- sort	Material- grupp	Pris i SEK beroende på antal				
					2-4	från 5	från 10	från 25	från 50
16,60 - 19,39	10	6	HP421	O	2 419 kr	2 302 kr	2 243 kr	2 185 kr	2 126 kr
19,40 - 21,29	10	6	HP421	O	2 419 kr	2 302 kr	2 243 kr	2 185 kr	2 126 kr
21,30 - 24,99	12	6	HP421	O	2 551 kr	2 419 kr	2 375 kr	2 302 kr	2 243 kr
25,00 - 28,99	14	6	HP421	O	2 698 kr	2 566 kr	2 507 kr	2 434 kr	2 375 kr
29,00 - 32,29	16	6	HP421	O	3 109 kr	2 947 kr	2 889 kr	2 801 kr	2 742 kr
32,30 - 36,99	16	6	HP421	O	3 153 kr	2 991 kr	2 933 kr	2 845 kr	2 771 kr
37,00 - 41,19	20	8	HP421	O	3 197 kr	3 035 kr	2 977 kr	2 874 kr	2 815 kr
41,20 - 44,99	20	8	HP421	O	3 285 kr	3 123 kr	3 050 kr	2 962 kr	2 889 kr
45,00 - 50,70	24	8	HP421	O	3 446 kr	3 270 kr	3 211 kr	3 109 kr	3 035 kr
50,71 - 65,00	24	8	HP421	O	4 399 kr	4 179 kr	4 091 kr	3 959 kr	3 871 kr

d1	HFS Storlek	Antal skär	Skär- sort	Material- grupp	Pris i SEK beroende på antal				
					2-4	från 5	från 10	från 25	från 50
16,60 - 19,39	10	6	CU134	O	2 786 kr	2 654 kr	2 595 kr	2 507 kr	2 449 kr
19,40 - 21,29	10	6	CU134	O	2 786 kr	2 654 kr	2 595 kr	2 507 kr	2 449 kr
21,30 - 24,99	12	6	CU134	O	2 889 kr	2 742 kr	2 683 kr	2 595 kr	2 537 kr
25,00 - 28,99	14	6	CU134	O	2 991 kr	2 845 kr	2 786 kr	2 698 kr	2 639 kr
29,00 - 32,29	16	6	CU134	O	3 094 kr	2 933 kr	2 874 kr	2 786 kr	2 727 kr
32,30 - 36,99	16	6	CU134	O	3 094 kr	2 933 kr	2 874 kr	2 786 kr	2 727 kr
37,00 - 41,19	20	8	CU134	O	3 402 kr	3 226 kr	3 167 kr	3 065 kr	2 991 kr
41,20 - 44,99	20	8	CU134	O	3 490 kr	3 314 kr	3 241 kr	3 138 kr	3 065 kr
45,00 - 50,70	24	8	CU134	O	3 607 kr	3 431 kr	3 358 kr	3 241 kr	3 167 kr
50,71 - 65,00	24	8	CU134	O	4 340 kr	4 120 kr	4 032 kr	3 900 kr	3 812 kr

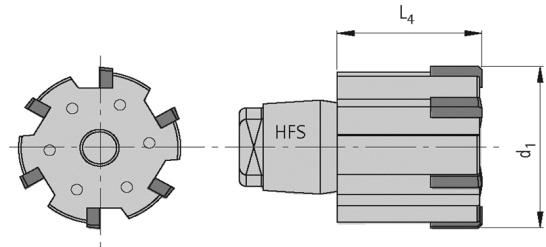
Anmärkning :

Vid beställning av 1 st. = Prispåslag med 20% på 2 st.priset.

Priser för HPR brotsch-huvuden med skärsort CT5, VZ, CBN och PKD på förfrågan.

MAPAL HPR-Brotsch-huvud
HPR 150

Fasform med en fas:
Form MG, MC, MA



d1	HFS Storlek	Antal skär	Skär- sort	Material- grupp	Pris i SEK beroende på antal				
					2-4	från 5	från 10	från 25	från 50
16,60 - 19,39	10	6	CP134	O	3 490 kr	3 314 kr	3 241 kr	3 138 kr	3 065 kr
19,40 - 21,29	10	6	CP134	O	3 490 kr	3 314 kr	3 241 kr	3 138 kr	3 065 kr
21,30 - 24,99	12	6	CP134	O	3 680 kr	3 490 kr	3 417 kr	3 314 kr	3 241 kr
25,00 - 28,99	14	6	CP134	O	3 886 kr	3 695 kr	3 607 kr	3 505 kr	3 417 kr
29,00 - 32,29	16	6	CP134	O	4 091 kr	3 886 kr	3 798 kr	3 680 kr	3 607 kr
32,30 - 36,99	16	6	CP134	O	4 091 kr	3 886 kr	3 798 kr	3 680 kr	3 607 kr
37,00 - 41,19	20	8	CP134	O	4 604 kr	4 370 kr	4 282 kr	4 150 kr	4 047 kr
41,20 - 44,99	20	8	CP134	O	4 722 kr	4 487 kr	4 384 kr	4 252 kr	4 150 kr
45,00 - 50,70	24	8	CP134	O	4 956 kr	4 707 kr	4 604 kr	4 458 kr	4 355 kr
50,71 - 65,00	24	8	CP134	O	6 203 kr	5 895 kr	5 763 kr	5 587 kr	5 455 kr

d1	HFS Storlek	Antal skär	Skär- sort	Material- grupp	Pris i SEK beroende på antal				
					2-4	från 5	från 10	från 25	från 50
16,60 - 19,39	10	6	HC416/HC417	O	2 419 kr	2 302 kr	2 243 kr	2 185 kr	2 126 kr
19,40 - 21,29	10	6	HC416/HC417	O	2 419 kr	2 302 kr	2 243 kr	2 185 kr	2 126 kr
21,30 - 24,99	12	6	HC416/HC417	O	2 551 kr	2 419 kr	2 375 kr	2 302 kr	2 243 kr
25,00 - 28,99	14	6	HC416/HC417	O	2 698 kr	2 566 kr	2 507 kr	2 434 kr	2 375 kr
29,00 - 32,29	16	6	HC416/HC417	O	3 109 kr	2 947 kr	2 889 kr	2 801 kr	2 742 kr
32,30 - 36,99	16	6	HC416/HC417	O	3 153 kr	2 991 kr	2 933 kr	2 845 kr	2 771 kr
37,00 - 41,19	20	8	HC416/HC417	O	3 197 kr	3 035 kr	2 977 kr	2 874 kr	2 815 kr
41,20 - 44,99	20	8	HC416/HC417	O	3 285 kr	3 123 kr	3 050 kr	2 962 kr	2 889 kr
45,00 - 50,70	24	8	HC416/HC417	O	3 446 kr	3 270 kr	3 211 kr	3 109 kr	3 035 kr
50,71 - 65,00	24	8	HC416/HC417	O	4 399 kr	4 179 kr	4 091 kr	3 959 kr	3 871 kr

d1	HFS Storlek	Antal skär	Skär- sort	Material- grupp	Pris i SEK beroende på antal				
					2-4	från 5	från 10	från 25	från 50
16,60 - 19,39	10	6	PU620	0	7 056 kr	6 575 kr	6 415 kr	6 094 kr	5 786 kr
19,40 - 21,29	10	6	PU620	0	7 056 kr	6 575 kr	6 415 kr	6 094 kr	5 786 kr
21,30 - 24,99	12	6	PU620	0	7 203 kr	6 709 kr	6 535 kr	6 214 kr	5 893 kr
25,00 - 28,99	14	6	PU620	0	7 310 kr	6 802 kr	6 642 kr	6 321 kr	5 974 kr
29,00 - 32,29	16	6	PU620	0	7 644 kr	7 123 kr	6 962 kr	6 615 kr	6 254 kr
32,30 - 36,99	16	6	PU620	0	7 644 kr	7 123 kr	6 962 kr	6 615 kr	6 254 kr
37,00 - 41,19	20	8	PU620	0	8 205 kr	7 644 kr	7 470 kr	7 083 kr	6 722 kr
41,20 - 44,99	20	8	PU620	0	8 205 kr	7 644 kr	7 470 kr	7 083 kr	6 722 kr
45,00 - 50,70	24	8	PU620	0	8 406 kr	7 831 kr	7 631 kr	7 256 kr	6 882 kr
50,71 - 65,00	24	8	PU620	0	8 606 kr	8 245 kr	8 045 kr	7 644 kr	7 243 kr

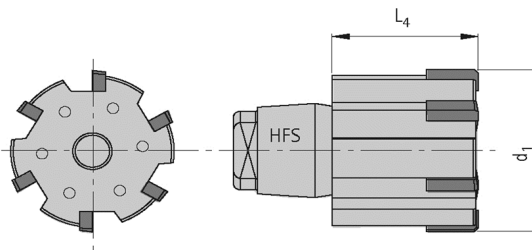
Anmärkning :

Vid beställning av 1 st. = Prispåslag med 20% på 2 st.priset.

Priser för HPR brotsch-huvuden med skärsort CT5, VZ, CBN och PKD på förfrågan.

**MAPAL HPR-Brotsch-huvud
HPR 150**

Fasform med 2 faser:
Form MR, MW, ML, MK



d1	HFS Storlek	Antal skär	Skär- sort	Material- grupp	Pris i SEK beroende på antal				
					2-4	från 5	från 10	från 25	från 50
16,60 - 19,39	10	6	HU612	O	2 478 kr	2 361 kr	2 302 kr	2 229 kr	2 185 kr
19,40 - 21,29	10	6	HU612	O	2 478 kr	2 361 kr	2 302 kr	2 229 kr	2 185 kr
21,30 - 24,99	12	6	HU612	O	2 551 kr	2 419 kr	2 375 kr	2 302 kr	2 243 kr
25,00 - 28,99	14	6	HU612	O	2 639 kr	2 507 kr	2 449 kr	2 375 kr	2 317 kr
29,00 - 32,29	16	6	HU612	O	2 713 kr	2 581 kr	2 522 kr	2 449 kr	2 390 kr
32,30 - 36,99	16	6	HU612	O	2 713 kr	2 581 kr	2 522 kr	2 449 kr	2 390 kr
37,00 - 41,19	20	8	HU612	O	3 065 kr	2 918 kr	2 845 kr	2 757 kr	2 698 kr
41,20 - 44,99	20	8	HU612	O	3 138 kr	2 977 kr	2 918 kr	2 830 kr	2 757 kr
45,00 - 50,70	24	8	HU612	O	3 226 kr	3 065 kr	3 006 kr	2 903 kr	2 845 kr
50,71 - 65,00	24	8	HU612	O	3 666 kr	3 490 kr	3 417 kr	3 299 kr	3 226 kr

d1	HFS Storlek	Antal skär	Skär- sort	Material- grupp	Pris i SEK beroende på antal				
					2-4	från 5	från 10	från 25	från 50
16,60 - 19,39	10	6	HP421	O	2 771 kr	2 639 kr	2 581 kr	2 493 kr	2 434 kr
19,40 - 21,29	10	6	HP421	O	2 771 kr	2 639 kr	2 581 kr	2 493 kr	2 434 kr
21,30 - 24,99	12	6	HP421	O	2 903 kr	2 757 kr	2 698 kr	2 610 kr	2 551 kr
25,00 - 28,99	14	6	HP421	O	3 050 kr	2 903 kr	2 830 kr	2 742 kr	2 683 kr
29,00 - 32,29	16	6	HP421	O	3 461 kr	3 285 kr	3 211 kr	3 109 kr	3 050 kr
32,30 - 36,99	16	6	HP421	O	3 505 kr	3 329 kr	3 255 kr	3 153 kr	3 079 kr
37,00 - 41,19	20	8	HP421	O	3 666 kr	3 490 kr	3 417 kr	3 299 kr	3 226 kr
41,20 - 44,99	20	8	HP421	O	3 754 kr	3 563 kr	3 490 kr	3 373 kr	3 299 kr
45,00 - 50,70	24	8	HP421	O	3 915 kr	3 724 kr	3 636 kr	3 519 kr	3 446 kr
50,71 - 65,00	24	8	HP421	O	4 868 kr	4 619 kr	4 531 kr	4 384 kr	4 282 kr

d1	HFS Storlek	Antal skär	Skär- sort	Material- grupp	Pris i SEK beroende på antal				
					2-4	från 5	från 10	från 25	från 50
16,60 - 19,39	10	6	CU134	O	3 138 kr	2 977 kr	2 918 kr	2 830 kr	2 757 kr
19,40 - 21,29	10	6	CU134	O	3 138 kr	2 977 kr	2 918 kr	2 830 kr	2 757 kr
21,30 - 24,99	12	6	CU134	O	3 241 kr	3 079 kr	3 021 kr	2 918 kr	2 845 kr
25,00 - 28,99	14	6	CU134	O	3 343 kr	3 182 kr	3 109 kr	3 006 kr	2 947 kr
29,00 - 32,29	16	6	CU134	O	3 446 kr	3 270 kr	3 211 kr	3 109 kr	3 035 kr
32,30 - 36,99	16	6	CU134	O	3 446 kr	3 270 kr	3 211 kr	3 109 kr	3 035 kr
37,00 - 41,19	20	8	CU134	O	3 871 kr	3 680 kr	3 607 kr	3 490 kr	3 402 kr
41,20 - 44,99	20	8	CU134	O	3 959 kr	3 768 kr	3 680 kr	3 563 kr	3 490 kr
45,00 - 50,70	24	8	CU134	O	4 076 kr	3 871 kr	3 798 kr	3 666 kr	3 592 kr
50,71 - 65,00	24	8	CU134	O	4 810 kr	4 575 kr	4 472 kr	4 326 kr	4 238 kr

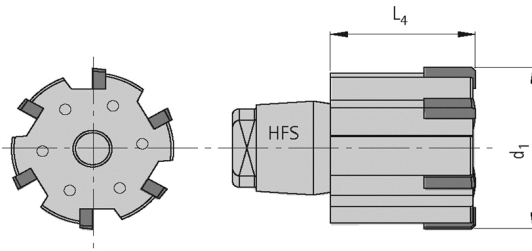
Anmärkning :

Vid beställning av 1 st. = Prispåslag med 20% på 2 st.priset.

Priser för HPR brotsch-huvuden med skärsort CT5, VZ, CBN och PKD på förfrågan.

**MAPAL HPR-Brotsch-huvud
HPR 150**

Fasform med 2 faser:
Form MR, MW, ML, MK



d1	HFS Storlek	Antal skär	Skär- sort	Material- grupp	Pris i SEK beroende på antal				
					2-4	från 5	från 10	från 25 från 50	
16,60 - 19,39	10	6	CP134	O	3 842 kr	3 651 kr	3 578 kr	3 461 kr	3 387 kr
19,40 - 21,29	10	6	CP134	O	3 842 kr	3 651 kr	3 578 kr	3 461 kr	3 387 kr
21,30 - 24,99	12	6	CP134	O	4 032 kr	3 827 kr	3 754 kr	3 636 kr	3 549 kr
25,00 - 28,99	14	6	CP134	O	4 238 kr	4 032 kr	3 944 kr	3 812 kr	3 724 kr
29,00 - 32,29	16	6	CP134	O	4 443 kr	4 223 kr	4 135 kr	4 003 kr	3 915 kr
32,30 - 36,99	16	6	CP134	O	4 443 kr	4 223 kr	4 135 kr	4 003 kr	3 915 kr
37,00 - 41,19	20	8	CP134	O	5 073 kr	4 824 kr	4 722 kr	4 560 kr	4 458 kr
41,20 - 44,99	20	8	CP134	O	5 191 kr	4 927 kr	4 824 kr	4 678 kr	4 575 kr
45,00 - 50,70	24	8	CP134	O	5 425 kr	5 161 kr	5 044 kr	4 883 kr	4 780 kr
50,71 - 65,00	24	8	CP134	O	6 672 kr	6 335 kr	6 203 kr	6 012 kr	5 865 kr

d1	HFS Storlek	Antal skär	Skär- sort	Material- grupp	Pris i SEK beroende på antal				
					2-4	från 5	från 10	från 25 från 50	
16,60 - 19,39	10	6	HC416/HC417	O	2 771 kr	2 639 kr	2 581 kr	2 493 kr	2 434 kr
19,40 - 21,29	10	6	HC416/HC417	O	2 771 kr	2 639 kr	2 581 kr	2 493 kr	2 434 kr
21,30 - 24,99	12	6	HC416/HC417	O	2 903 kr	2 757 kr	2 698 kr	2 610 kr	2 551 kr
25,00 - 28,99	14	6	HC416/HC417	O	3 050 kr	2 903 kr	2 830 kr	2 742 kr	2 683 kr
29,00 - 32,29	16	6	HC416/HC417	O	3 461 kr	3 285 kr	3 211 kr	3 109 kr	3 050 kr
32,30 - 36,99	16	6	HC416/HC417	O	3 505 kr	3 329 kr	3 255 kr	3 153 kr	3 079 kr
37,00 - 41,19	20	8	HC416/HC417	O	3 666 kr	3 490 kr	3 417 kr	3 299 kr	3 226 kr
41,20 - 44,99	20	8	HC416/HC417	O	3 754 kr	3 563 kr	3 490 kr	3 373 kr	3 299 kr
45,00 - 50,70	24	8	HC416/HC417	O	3 915 kr	3 724 kr	3 636 kr	3 519 kr	3 446 kr
50,71 - 65,00	24	8	HC416/HC417	O	4 868 kr	4 619 kr	4 531 kr	4 384 kr	4 282 kr

d1	HFS Storlek	Antal skär	Skär- sort	Material- grupp	Pris i SEK beroende på antal				
					2-4	från 5	från 10	från 25 från 50	
16,60 - 19,39	10	6	PU620	0	8 312 kr	7 751 kr	7 550 kr	7 176 kr	6 789 kr
19,40 - 21,29	10	6	PU620	0	8 312 kr	7 751 kr	7 550 kr	7 176 kr	6 789 kr
21,30 - 24,99	12	6	PU620	0	8 459 kr	7 885 kr	7 684 kr	7 310 kr	6 936 kr
25,00 - 28,99	14	6	PU620	0	8 606 kr	8 018 kr	7 818 kr	7 417 kr	7 043 kr
29,00 - 32,29	16	6	PU620	0	9 007 kr	8 392 kr	8 192 kr	7 791 kr	7 363 kr
32,30 - 36,99	16	6	PU620	0	9 007 kr	8 392 kr	8 192 kr	7 791 kr	7 363 kr
37,00 - 41,19	20	8	PU620	0	9 662 kr	9 007 kr	8 780 kr	8 352 kr	7 911 kr
41,20 - 44,99	20	8	PU620	0	9 662 kr	9 007 kr	8 780 kr	8 352 kr	7 911 kr
45,00 - 50,70	24	8	PU620	0	9 876 kr	9 208 kr	8 980 kr	8 526 kr	8 085 kr
50,71 - 65,00	24	8	PU620	0	10 397 kr	9 702 kr	9 461 kr	8 980 kr	8 513 kr

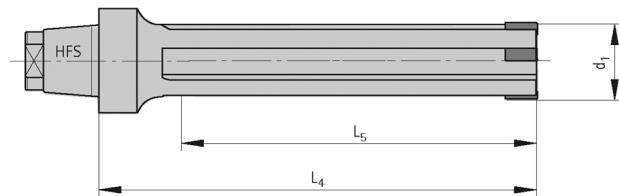
Anmärkning :

Vid beställning av 1 st. = Prispåslag med 20% på 2 st.priset.

Priser för HPR brotsch-huvuden med skärsort CT5, VZ, CBN och PKD på förfrågan.

MAPAL HPR-Brotsch-huvud
HPR 180

Fasform med en fas:
Form MG, MC, MA



d1	HFS Storlek	Antal skär	Skär- sort	Material- grupp	Pris i SEK beroende på antal				
					2-4	från 5	från 10	från 25	från 50
7,00 - 9,59	12	4	HU612	O	1 877 kr	1 789 kr	1 745 kr	1 686 kr	1 657 kr
9,60 - 11,19	12	4	HU612	O	1 877 kr	1 789 kr	1 745 kr	1 686 kr	1 657 kr
11,20 - 12,79	12	4	HU612	O	1 936 kr	1 833 kr	1 804 kr	1 745 kr	1 701 kr
12,80 - 14,59	12	4	HU612	O	1 936 kr	1 833 kr	1 804 kr	1 745 kr	1 701 kr
14,60 - 16,59	12	6	HU612	O	2 155 kr	2 053 kr	2 009 kr	1 936 kr	1 892 kr
16,60 - 19,39	12	6	HU612	O	2 155 kr	2 053 kr	2 009 kr	1 936 kr	1 892 kr
19,40 - 21,29	12	6	HU612	O	2 214 kr	2 097 kr	2 053 kr	1 994 kr	1 950 kr

d1	HFS Storlek	Antal skär	Skär- sort	Material- grupp	Pris i SEK beroende på antal				
					2-4	från 5	från 10	från 25	från 50
7,00 - 9,59	12	4	HP421	O	2 068 kr	1 965 kr	1 921 kr	1 862 kr	1 818 kr
9,60 - 11,19	12	4	HP421	O	2 097 kr	1 994 kr	1 950 kr	1 892 kr	1 848 kr
11,20 - 12,79	12	4	HP421	O	2 478 kr	2 361 kr	2 302 kr	2 229 kr	2 185 kr
12,80 - 14,59	12	4	HP421	O	2 199 kr	2 097 kr	2 053 kr	1 980 kr	1 936 kr
14,60 - 16,59	12	6	HP421	O	2 507 kr	2 375 kr	2 331 kr	2 258 kr	2 199 kr
16,60 - 19,39	12	6	HP421	O	2 507 kr	2 375 kr	2 331 kr	2 258 kr	2 199 kr
19,40 - 21,29	12	6	HP421	O	2 566 kr	2 434 kr	2 390 kr	2 317 kr	2 258 kr

d1	HFS Storlek	Antal skär	Skär- sort	Material- grupp	Pris i SEK beroende på antal				
					2-4	från 5	från 10	från 25	från 50
7,00 - 9,59	12	4	CU134	O	2 463 kr	2 346 kr	2 287 kr	2 214 kr	2 170 kr
9,60 - 11,19	12	4	CU134	O	2 463 kr	2 346 kr	2 287 kr	2 214 kr	2 170 kr
11,20 - 12,79	12	4	CU134	O	2 537 kr	2 405 kr	2 361 kr	2 287 kr	2 229 kr
12,80 - 14,59	12	4	CU134	O	2 537 kr	2 405 kr	2 361 kr	2 287 kr	2 229 kr
14,60 - 16,59	12	6	CU134	O	2 830 kr	2 683 kr	2 625 kr	2 551 kr	2 493 kr
16,60 - 19,39	12	6	CU134	O	2 830 kr	2 683 kr	2 625 kr	2 551 kr	2 493 kr
19,40 - 21,29	12	6	CU134	O	2 903 kr	2 757 kr	2 698 kr	2 610 kr	2 551 kr

d1	HFS Storlek	Antal skär	Skär- sort	Material- grupp	Pris i SEK beroende på antal				
					2-4	från 5	från 10	från 25	från 50
7,00 - 9,59	12	4	CP134	O	2 713 kr	2 581 kr	2 522 kr	2 449 kr	2 390 kr
9,60 - 11,19	12	4	CP134	O	2 815 kr	2 669 kr	2 625 kr	2 537 kr	2 478 kr
11,20 - 12,79	12	4	CP134	O	2 947 kr	2 801 kr	2 742 kr	2 654 kr	2 595 kr
12,80 - 14,59	12	4	CP134	O	2 991 kr	2 845 kr	2 786 kr	2 698 kr	2 639 kr
14,60 - 16,59	12	6	CP134	O	3 402 kr	3 226 kr	3 167 kr	3 065 kr	2 991 kr
16,60 - 19,39	12	6	CP134	O	3 431 kr	3 255 kr	3 197 kr	3 094 kr	3 021 kr
19,40 - 21,29	12	6	CP134	O	3 578 kr	3 402 kr	3 329 kr	3 226 kr	3 153 kr

d1	HFS Storlek	Antal skär	Skär- sort	Material- grupp	Pris i SEK beroende på antal				
					2-4	från 5	från 10	från 25	från 50
7,00 - 9,59	12	4	HC416/HC417	O	2 068 kr	1 965 kr	1 921 kr	1 862 kr	1 818 kr
9,60 - 11,19	12	4	HC416/HC417	O	2 097 kr	1 994 kr	1 950 kr	1 892 kr	1 848 kr
11,20 - 12,79	12	4	HC416/HC417	O	2 478 kr	2 361 kr	2 302 kr	2 229 kr	2 185 kr
12,80 - 14,59	12	4	HC416/HC417	O	2 199 kr	2 097 kr	2 053 kr	1 980 kr	1 936 kr
14,60 - 16,59	12	6	HC416/HC417	O	2 507 kr	2 375 kr	2 331 kr	2 258 kr	2 199 kr
16,60 - 19,39	12	6	HC416/HC417	O	2 507 kr	2 375 kr	2 331 kr	2 258 kr	2 199 kr
19,40 - 21,29	12	6	HC416/HC417	O	2 566 kr	2 434 kr	2 390 kr	2 317 kr	2 258 kr

d1	HFS Storlek	Antal skär	Skär- sort	Material- grupp	Pris i SEK beroende på antal				
					2-4	från 5	från 10	från 25	från 50
7,00 - 9,59	12	4	PU620	0	6 268 kr	5 840 kr	5 693 kr	5 412 kr	5 132 kr
9,60 - 11,19	12	4	PU620	0	6 268 kr	5 840 kr	5 693 kr	5 412 kr	5 132 kr
11,20 - 12,79	12	4	PU620	0	6 268 kr	5 840 kr	5 693 kr	5 412 kr	5 132 kr
12,80 - 14,59	12	4	PU620	0	6 268 kr	5 840 kr	5 693 kr	5 412 kr	5 132 kr
14,60 - 16,59	12	6	PU620	0	7 203 kr	6 709 kr	6 535 kr	6 214 kr	5 893 kr
16,60 - 19,39	12	6	PU620	0	7 203 kr	6 709 kr	6 535 kr	6 214 kr	5 893 kr
19,40 - 21,29	12	6	PU620	0	7 203 kr	6 709 kr	6 535 kr	6 214 kr	5 893 kr

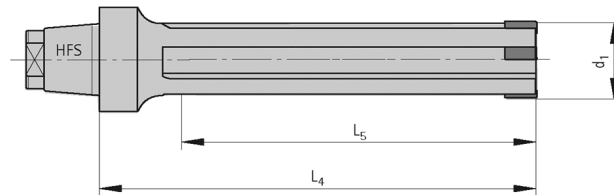
Anmärkning :

Vid beställning av 1 st. = Prispåslag med 20% på 2 st.priset.

Priser för HPR brotsch-huvuden med skärsort CT5, VZ, CBN och PKD på förfrågan.

MAPAL HPR-Brotsch-huvud
HPR 180

Fasform med 2 faser:
Form MR, MW, ML, MK



d1	HFS Storlek	Antal skär	Skär- sort	Material- grupp	Pris i SEK beroende på antal				
					2-4	från 5	från 10	från 25	från 50
7,00 - 9,59	12	4	HU612	O	2 112 kr	2 009 kr	1 965 kr	1 906 kr	1 862 kr
9,60 - 11,19	12	4	HU612	O	2 112 kr	2 009 kr	1 965 kr	1 906 kr	1 862 kr
11,20 - 12,79	12	4	HU612	O	2 170 kr	2 068 kr	2 024 kr	1 950 kr	1 906 kr
12,80 - 14,59	12	4	HU612	O	2 170 kr	2 068 kr	2 024 kr	1 950 kr	1 906 kr
14,60 - 16,59	12	6	HU612	O	2 507 kr	2 375 kr	2 331 kr	2 258 kr	2 199 kr
16,60 - 19,39	12	6	HU612	O	2 507 kr	2 375 kr	2 331 kr	2 258 kr	2 199 kr
19,40 - 21,29	12	6	HU612	O	2 566 kr	2 434 kr	2 390 kr	2 317 kr	2 258 kr

d1	HFS Storlek	Antal skär	Skär- sort	Material- grupp	Pris i SEK beroende på antal				
					2-4	från 5	från 10	från 25	från 50
7,00 - 9,59	12	4	HP421	O	2 302 kr	2 185 kr	2 141 kr	2 068 kr	2 024 kr
9,60 - 11,19	12	4	HP421	O	2 331 kr	2 214 kr	2 170 kr	2 097 kr	2 053 kr
11,20 - 12,79	12	4	HP421	O	2 713 kr	2 581 kr	2 522 kr	2 449 kr	2 390 kr
12,80 - 14,59	12	4	HP421	O	2 434 kr	2 317 kr	2 258 kr	2 185 kr	2 141 kr
14,60 - 16,59	12	6	HP421	O	2 859 kr	2 713 kr	2 654 kr	2 581 kr	2 522 kr
16,60 - 19,39	12	6	HP421	O	2 859 kr	2 713 kr	2 654 kr	2 581 kr	2 522 kr
19,40 - 21,29	12	6	HP421	O	2 918 kr	2 771 kr	2 713 kr	2 625 kr	2 566 kr

d1	HFS Storlek	Antal skär	Skär- sort	Material- grupp	Pris i SEK beroende på antal				
					2-4	från 5	från 10	från 25	från 50
7,00 - 9,59	12	4	CU134	O	2 698 kr	2 566 kr	2 507 kr	2 434 kr	2 375 kr
9,60 - 11,19	12	4	CU134	O	2 698 kr	2 566 kr	2 507 kr	2 434 kr	2 375 kr
11,20 - 12,79	12	4	CU134	O	2 771 kr	2 639 kr	2 581 kr	2 493 kr	2 434 kr
12,80 - 14,59	12	4	CU134	O	2 771 kr	2 639 kr	2 581 kr	2 493 kr	2 434 kr
14,60 - 16,59	12	6	CU134	O	3 182 kr	3 021 kr	2 962 kr	2 859 kr	2 801 kr
16,60 - 19,39	12	6	CU134	O	3 182 kr	3 021 kr	2 962 kr	2 859 kr	2 801 kr
19,40 - 21,29	12	6	CU134	O	3 255 kr	3 094 kr	3 021 kr	2 933 kr	2 859 kr

d1	HFS Storlek	Antal skär	Skär- sort	Material- grupp	Pris i SEK beroende på antal				
					2-4	från 5	från 10	från 25	från 50
7,00 - 9,59	12	4	CP134	O	2 947 kr	2 801 kr	2 742 kr	2 654 kr	2 595 kr
9,60 - 11,19	12	4	CP134	O	3 050 kr	2 903 kr	2 830 kr	2 742 kr	2 683 kr
11,20 - 12,79	12	4	CP134	O	3 182 kr	3 021 kr	2 962 kr	2 859 kr	2 801 kr
12,80 - 14,59	12	4	CP134	O	3 226 kr	3 065 kr	3 006 kr	2 903 kr	2 845 kr
14,60 - 16,59	12	6	CP134	O	3 754 kr	3 563 kr	3 490 kr	3 373 kr	3 299 kr
16,60 - 19,39	12	6	CP134	O	3 783 kr	3 592 kr	3 519 kr	3 402 kr	3 329 kr
19,40 - 21,29	12	6	CP134	O	3 930 kr	3 739 kr	3 651 kr	3 534 kr	3 461 kr

d1	HFS Storlek	Antal skär	Skär- sort	Material- grupp	Pris i SEK beroende på antal				
					2-4	från 5	från 10	från 25	från 50
7,00 - 9,59	12	4	HC416/HC417	O	2 302 kr	2 185 kr	2 141 kr	2 068 kr	2 024 kr
9,60 - 11,19	12	4	HC416/HC417	O	2 331 kr	2 214 kr	2 170 kr	2 097 kr	2 053 kr
11,20 - 12,79	12	4	HC416/HC417	O	2 713 kr	2 581 kr	2 522 kr	2 449 kr	2 390 kr
12,80 - 14,59	12	4	HC416/HC417	O	2 434 kr	2 317 kr	2 258 kr	2 185 kr	2 141 kr
14,60 - 16,59	12	6	HC416/HC417	O	2 859 kr	2 713 kr	2 654 kr	2 581 kr	2 522 kr
16,60 - 19,39	12	6	HC416/HC417	O	2 859 kr	2 713 kr	2 654 kr	2 581 kr	2 522 kr
19,40 - 21,29	12	6	HC416/HC417	O	2 918 kr	2 771 kr	2 713 kr	2 625 kr	2 566 kr

d1	HFS Storlek	Antal skär	Skär- sort	Material- grupp	Pris i SEK beroende på antal				
					2-4	från 5	från 10	från 25	från 50
7,00 - 9,59	12	4	PU620	0	7 377 kr	6 882 kr	6 709 kr	6 374 kr	6 040 kr
9,60 - 11,19	12	4	PU620	0	7 377 kr	6 882 kr	6 709 kr	6 374 kr	6 040 kr
11,20 - 12,79	12	4	PU620	0	7 377 kr	6 882 kr	6 709 kr	6 374 kr	6 040 kr
12,80 - 14,59	12	4	PU620	0	7 377 kr	6 882 kr	6 709 kr	6 374 kr	6 040 kr
14,60 - 16,59	12	6	PU620	0	8 459 kr	7 885 kr	7 684 kr	7 310 kr	6 936 kr
16,60 - 19,39	12	6	PU620	0	8 459 kr	7 885 kr	7 684 kr	7 310 kr	6 936 kr
19,40 - 21,29	12	6	PU620	0	8 459 kr	7 885 kr	7 684 kr	7 310 kr	6 936 kr

Anmärkning :

Vid beställning av 1 st. = Prispåslag med 20% på 2 st.priset.

Priser för HPR brotsch-huvuden med skärsort CT5, VZ, CBN och PKD på förfrågan.

MAPAL HFS-Brotsch-hållare
HFS 900, 905 och 905C

För HPR-Brotsch-huvud HPR 100 och HPR 110

HFS 900: Långt utförande med cylindriskt skaft

Beställnings-nummer	Material-grupp	Benämning	d1	HFS Storlek	Pris i SEK
30010248	M	• HFS 900-10	15,60 - 18,59	10	2 459 kr
30010249	M	• HFS 900-12	18,60 - 21,29	12	2 459 kr
30010250	M	• HFS 900-14	21,30 - 23,99	14	2 539 kr
30010251	M	• HFS 900-16	24,00 - 29,99	16	2 606 kr
30010252	M	• HFS 900-20	30,00 - 39,99	20	2 606 kr
30010253	M	• HFS 900-24	40,00 - 65,00	24	2 993 kr

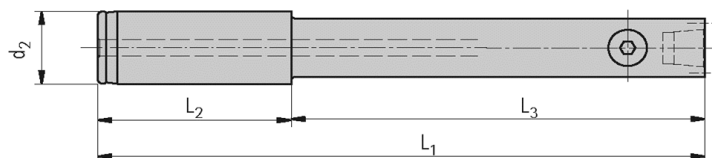
HFS 905: Kort utförande med cylindriskt skaft

Beställnings-nummer	Material-grupp	Benämning	d1	HFS Storlek	Pris i SEK
30010256	M	• HFS 905-10	15,60 - 18,59	10	2 232 kr
30010257	M	• HFS 905-12	18,60 - 21,29	12	2 245 kr
30010258	M	• HFS 905-14	21,30 - 23,99	14	2 312 kr
30010259	M	• HFS 905-16	24,00 - 29,99	16	2 365 kr
30010260	M	• HFS 905-20	30,00 - 39,99	20	2 365 kr
30010261	M	• HFS 905-24	40,00 - 65,00	24	2 726 kr

HFS 905C: Extra kort utförande med cylindriskt skaft

Beställnings-nummer	Material-grupp	Benämning	d1	HFS Storlek	Pris i SEK beroende på antal
30078683	M	• HFS 905C-12	18,60 - 21,29	12	2 245 kr

MAPAL HFS-Brotsch-hållare
HFS 900R, 905R och 905RC
 med radiell fastspänning



HFS 900R: Långt utförande med cylindriskt skaft (med radiell fastspänning)

Beställnings-nummer	Material-grupp	Benämning	HFS Storlek	Pris i SEK
30078110	M	• HFS 900R-12	12	4 049 kr
30078115	M	• HFS 900R-14	14	4 143 kr
30078116	M	• HFS 900R-16	16	4 210 kr
30080112	M	• HFS 900R-20	20	4 210 kr

HFS 905R: Kort utförande med cylindriskt skaft (med radiell fastspänning)

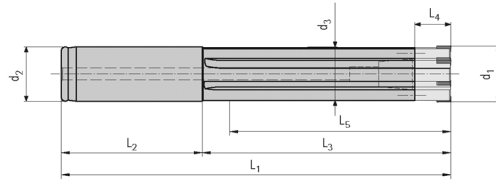
Beställnings-nummer	Material-grupp	Benämning	HFS Storlek	Pris i SEK
30078117	M	• HFS 905R-12	12	3 849 kr
30078118	M	• HFS 905R-14	14	3 916 kr
30078119	M	• HFS 905R-16	16	3 969 kr
30080151	M	• HFS 905R-20	20	3 969 kr

HFS 905RC: Extra kort utförande med cylindriskt skaft (med radiell fastspänning)

Beställnings-nummer	Material-grupp	Benämning	HFS Storlek	Pris i SEK
30115560	M	• HFS 905RC-12	12	3 849 kr

MAPAL HFS-Brotsch-hållarer
HFS 910 och 915

För HPR-Brotsch-huvud HPR 150



HFS 910: Långt utförande med cylindriskt skaft

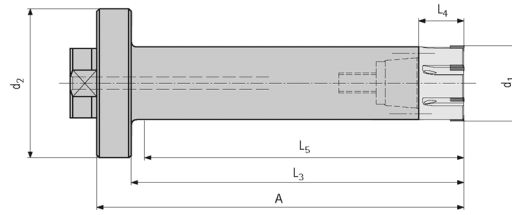
Beställningsnummer	Material-grupp	Benämning	d1	HFS Storlek	Pris i SEK
30026380	M	• HFS 910-10	16,60 - 19,39	10	3 368 kr
30026488	M	• HFS 910-10	19,40 - 21,29	10	3 368 kr
30026489	M	• HFS 910-12	21,30 - 24,99	12	3 368 kr
30026510	M	• HFS 910-14	25,00 - 28,99	14	3 515 kr
30026511	M	• HFS 910-16	29,00 - 32,29	16	3 608 kr
30026512	M	• HFS 910-16	32,30 - 36,99	16	3 608 kr
30026513	M	• HFS 910-20	37,00 - 41,19	20	3 608 kr
30026514	M	• HFS 910-20	41,20 - 44,99	20	3 608 kr
30026515	M	• HFS 910-24	45,00 - 65,00	24	4 116 kr

HFS 915: Kort utförande med cylindriskt skaft

Beställningsnummer	Material-grupp	Benämning	d1	HFS Storlek	Pris i SEK
30026516	M	• HFS 915-10	16,60 - 19,39	10	3 074 kr
30026521	M	• HFS 915-10	19,40 - 21,29	10	3 074 kr
30026522	M	• HFS 915-12	21,30 - 24,99	12	3 074 kr
30026523	M	• HFS 915-14	25,00 - 28,99	14	3 181 kr
30026525	M	• HFS 915-16	29,00 - 32,29	16	3 274 kr
30026526	M	• HFS 915-16	32,30 - 36,99	16	3 274 kr
30026527	M	• HFS 915-20	37,00 - 41,19	20	3 274 kr
30026528	M	• HFS 915-20	41,20 - 44,99	20	3 274 kr
30026529	M	• HFS 915-24	45,00 - 65,00	24	3 728 kr

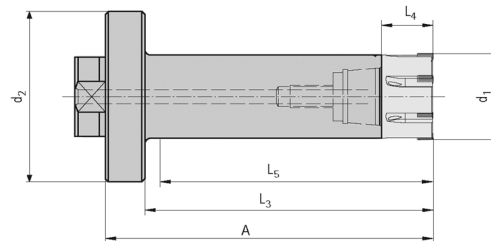
MAPAL HFS-Brotsch-hållare
HFS 920, 921 och 922

För HPR-Brotsch-huvud HPR 100 och HPR 110



HFS 920: Långt utförande med Modul

Beställnings-nummer	Material-grupp	Benämning	d1	HFS Storlek	Pris i SEK
30010264	M	• HFS 920-10	15,60 - 18,59	10	3 114 kr
30010265	M	• HFS 920-12	18,60 - 21,29	12	3 207 kr
30010266	M	• HFS 920-14	21,30 - 23,99	14	3 408 kr
30010267	M	• HFS 920-16	24,00 - 29,99	16	3 528 kr
30010268	M	• HFS 920-20	30,00 - 39,99	20	3 541 kr
30010269	M	• HFS 920-24	40,00 - 65,00	24	3 675 kr



HFS 921: Kort utförande med Modul

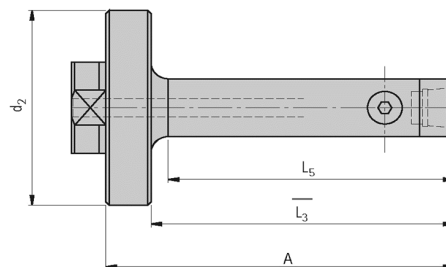
Beställnings-nummer	Material-grupp	Benämning	d1	HFS Storlek	Pris i SEK
30027896	M	• HFS 921-10	15,60 - 18,59	10	2 860 kr
30027897	M	• HFS 921-12	18,60 - 21,29	12	2 913 kr
30027898	M	• HFS 921-14	21,30 - 23,99	14	3 100 kr
30027899	M	• HFS 921-16	24,00 - 29,99	16	3 194 kr
30027900	M	• HFS 921-20	30,00 - 39,99	20	3 207 kr
30027901	M	• HFS 921-24	40,00 - 65,00	24	3 341 kr

HFS 922: Kort utförande med Modul

Beställnings-nummer	Material-grupp	Benämning	d1	HFS Storlek	Pris i SEK
30152510	M	• HFS 922-24	51,71 - 65,00	24	3 755 kr

Tillbehör och reservdelar se sid. 70.

MAPAL HFS-Brotsch-hållare
HFS 920R och 921R
 med radiell fastspänning



HFS 920R: Långt utförande med Modul (med radiell fastspänning)

Beställnings-nummer	Material-grupp		Benämning	HFS Storlek	Pris i SEK
30078130	M	•	HFS 920R-12	12	4 811 kr
30078131	M	•	HFS 920R-14	14	5 011 kr
30078132	M	•	HFS 920R-16	16	5 118 kr
30080152	M	•	HFS 920R-20	20	5 132 kr

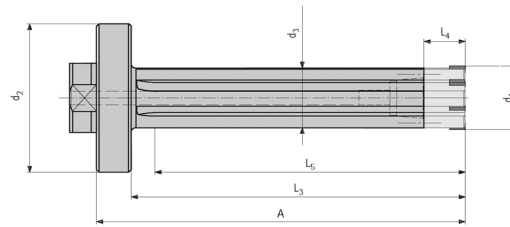
HFS 921R: Kort utförande med Modul (med radiell fastspänning)

Beställnings-nummer	Material-grupp		Benämning	HFS Storlek	Pris i SEK
30078133	M	•	HFS 921R-12	12	4 517 kr
30078134	M	•	HFS 921R-14	14	4 704 kr
30078135	M	•	HFS 921R-16	16	4 798 kr
30080154	M	•	HFS 921R-20	20	4 811 kr

Tillbehör och reservdelar se sid. 70.

**MAPAL HFS-Brotsch-hållare
HFS 925 och 926**

För HPR-Brotsch-huvud HPR 150



HFS 925: Långt utförande med Modul

Beställnings-nummer	Material-grupp	Benämning	d1	HFS Storlek	Pris i SEK
30026562	M	• HFS 925-10	16,60 - 19,39	10	4 290 kr
30026563	M	• HFS 925-10	19,40 - 21,29	10	4 290 kr
30026564	M	• HFS 925-12	21,30 - 24,99	12	4 410 kr
30026565	M	• HFS 925-14	25,00 - 28,99	14	4 691 kr
30026566	M	• HFS 925-16	29,00 - 32,29	16	4 838 kr
30026567	M	• HFS 925-16	32,30 - 36,99	16	4 838 kr
30026568	M	• HFS 925-20	37,00 - 41,19	20	4 851 kr
30026569	M	• HFS 925-20	41,20 - 44,99	20	4 851 kr
30026570	M	• HFS 925-24	45,00 - 65,00	24	5 065 kr

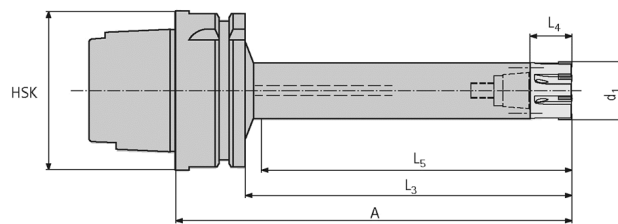
HFS 926: Kort utförande med Modul

Beställnings-nummer	Material-grupp	Benämning	d1	HFS Storlek	Pris i SEK
30027885	M	• HFS 926-10	16,60 - 19,39	10	3 902 kr
30027886	M	• HFS 926-10	19,40 - 21,29	10	3 902 kr
30027887	M	• HFS 926-12	21,30 - 24,99	12	4 009 kr
30027888	M	• HFS 926-14	25,00 - 28,99	14	4 263 kr
30027889	M	• HFS 926-16	29,00 - 32,29	16	4 410 kr
30027890	M	• HFS 926-16	32,30 - 36,99	16	4 410 kr
30027891	M	• HFS 926-20	37,00 - 41,19	20	4 410 kr
30027892	M	• HFS 926-20	41,20 - 44,99	20	4 410 kr
30027893	M	• HFS 926-24	45,00 - 65,00	24	4 597 kr

Tillbehör och reservdelar se sid. 70.

MAPAL HFS-Brotsch-hållare
HFS 940 och 945

För HPR-Brotsch-huvud HPR 100 och HPR 110



HFS 940: Långt utförande med HSK-A 63

Beställningsnummer	Material-grupp	Benämning	d1	HFS Storlek	Pris i SEK
30010272	M	• HFS 940-10	15,60 - 18,59	10	4 410 kr
30010273	M	• HFS 940-12	18,60 - 21,29	12	4 490 kr
30010275	M	• HFS 940-14	21,30 - 23,99	14	4 557 kr
30010276	M	• HFS 940-16	24,00 - 29,99	16	4 637 kr
30010280	M	• HFS 940-20	30,00 - 39,99	20	5 078 kr
30010286	M	• HFS 940-24	40,00 - 65,00	24	5 666 kr

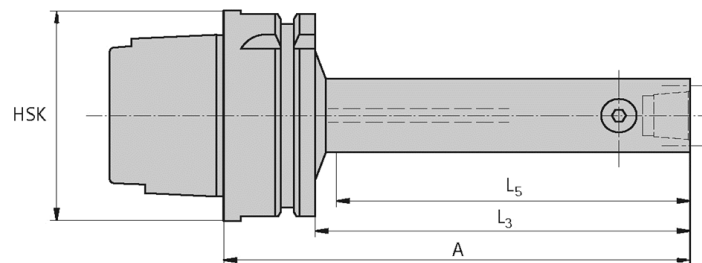
HFS 945: Kort utförande med HSK-A 63

Beställningsnummer	Material-grupp	Benämning	d1	HFS Storlek	Pris i SEK
30010283	M	• HFS 945-10	15,60 - 18,59	10	3 996 kr
30010285	M	• HFS 945-12	18,60 - 21,29	12	4 076 kr
30010287	M	• HFS 945-14	21,30 - 23,99	14	4 143 kr
30010288	M	• HFS 945-16	24,00 - 29,99	16	4 196 kr
30010289	M	• HFS 945-20	30,00 - 39,99	20	4 597 kr
30010291	M	• HFS 945-24	40,00 - 65,00	24	5 132 kr

MAPAL HFS-Brotsch-hållare

HFS 940R und 945R

med radiell fastspänning



HFS 940R: Långt utförande med HSK-A 63 (med radiell fastspänning)

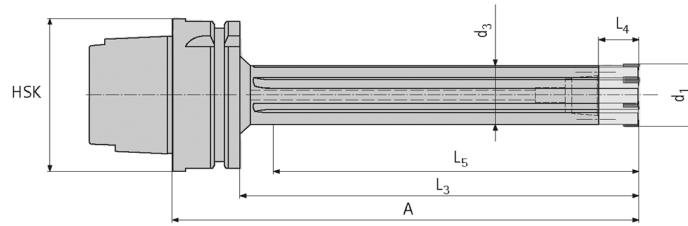
Beställningsnummer	Material-grupp	Benämning	HFS Storlek	Pris i SEK
30078136	M	• HFS 940R-12	12	6 080 kr
30078137	M	• HFS 940R-14	14	6 147 kr
30078138	M	• HFS 940R-16	16	6 227 kr
30080156	M	• HFS 940R-20	20	6 668 kr

HFS 945R: Kort utförande med HSK-A 63 (med radiell fastspänning)

Beställningsnummer	Material-grupp	Benämning	HFS Storlek	Pris i SEK
30078139	M	• HFS 945R-12	12	5 666 kr
30078140	M	• HFS 945R-14	14	5 733 kr
30078141	M	• HFS 945R-16	16	5 800 kr
30080157	M	• HFS 945R-20	20	6 201 kr

MAPAL HFS-Brotsch-hållare
HFS 947 och 942

För HPR-Brotsch-huvud HPR 150



HFS 947: Långt utförande med HSK-A 63

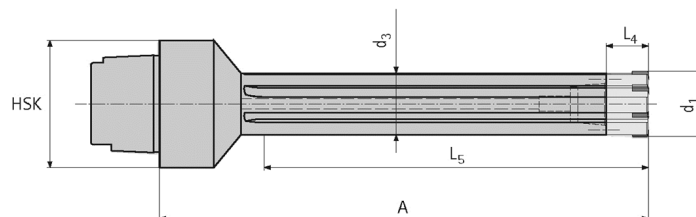
Beställningsnummer	Material-grupp	Benämning	d1	HFS storlek	Pris i SEK
30026586	M	• HFS 947-10	16,60 - 19,39	10	5 506 kr
30026587	M	• HFS 947-10	19,40 - 21,29	10	5 506 kr
30026588	M	• HFS 947-12	21,30 - 24,99	12	5 586 kr
30026589	M	• HFS 947-14	25,00 - 28,99	14	5 693 kr
30026590	M	• HFS 947-16	29,00 - 32,29	16	5 773 kr
30026591	M	• HFS 947-16	32,30 - 36,99	16	5 773 kr
30026592	M	• HFS 947-20	37,00 - 41,19	20	6 321 kr
30026593	M	• HFS 947-20	41,20 - 44,99	20	6 321 kr
30026594	M	• HFS 947-24	45,00 - 65,00	24	7 056 kr

HFS 942: Kort utförande med HSK-A 63

Beställningsnummer	Material-grupp	Benämning	d1	HFS storlek	Pris i SEK
30026574	M	• HFS 942-10	16,60 - 19,39	10	4 998 kr
30026575	M	• HFS 942-10	19,40 - 21,29	10	4 998 kr
30026576	M	• HFS 942-12	21,30 - 24,99	12	5 078 kr
30026577	M	• HFS 942-14	25,00 - 28,99	14	5 172 kr
30026578	M	• HFS 942-16	29,00 - 32,29	16	5 252 kr
30026579	M	• HFS 942-16	32,30 - 36,99	16	5 252 kr
30026580	M	• HFS 942-20	37,00 - 41,19	20	5 733 kr
30026581	M	• HFS 942-20	41,20 - 44,99	20	5 733 kr
30026582	M	• HFS 942-24	45,00 - 65,00	24	6 415 kr

**MAPAL HFS-Brotsch-hållare
HFS 966 och 961**

För HPR-Brotsch-huvud HPR 150



HFS 966: Långt utförande med HSK-C 50

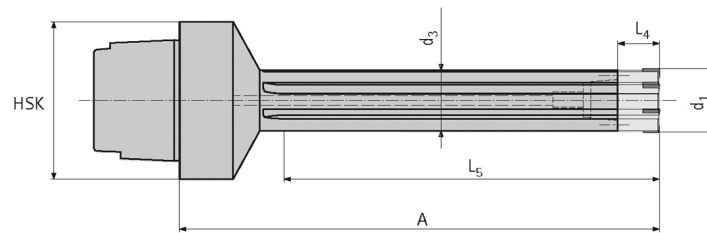
Beställnings-nummer	Material-grupp	Benämning	d1	HFS storlek	Pris i SEK
30026622	M	• HFS 966-10	16,60 - 19,39	10	Pris efter förfrågan
30026623	M	• HFS 966-10	19,40 - 21,29	10	Pris efter förfrågan
30026624	M	• HFS 966-12	21,30 - 24,99	12	Pris efter förfrågan
30026625	M	• HFS 966-14	25,00 - 28,99	14	Pris efter förfrågan
30026626	M	• HFS 966-16	29,00 - 32,29	16	Pris efter förfrågan
30026627	M	• HFS 966-16	32,30 - 36,99	16	Pris efter förfrågan
30026628	M	• HFS 966-20	37,00 - 41,19	20	Pris efter förfrågan
30026629	M	• HFS 966-20	41,20 - 44,99	20	Pris efter förfrågan
30026630	M	• HFS 966-24	45,00 - 65,00	24	Pris efter förfrågan

HFS 961: Kort utförande med HSK-C 50

Beställnings-nummer	Material-grupp	Benämning	d1	HFS storlek	Pris i SEK
30026598	M	• HFS 961-10	16,60 - 19,39	10	Pris efter förfrågan
30026599	M	• HFS 961-10	19,40 - 21,29	10	Pris efter förfrågan
30026600	M	• HFS 961-12	21,30 - 24,99	12	Pris efter förfrågan
30026601	M	• HFS 961-14	25,00 - 28,99	14	Pris efter förfrågan
30026602	M	• HFS 961-16	29,00 - 32,29	16	Pris efter förfrågan
30026603	M	• HFS 961-16	32,30 - 36,99	16	Pris efter förfrågan
30026604	M	• HFS 961-20	37,00 - 41,19	20	Pris efter förfrågan
30026605	M	• HFS 961-20	41,20 - 44,99	20	Pris efter förfrågan
30026606	M	• HFS 961-24	45,00 - 65,00	24	Pris efter förfrågan

MAPAL HFS-Brotsch-hållare
HFS 967 och 962

För HPR-Brotsch-huvud HPR 150



HFS 967: Långt utförande med HSK-C 63

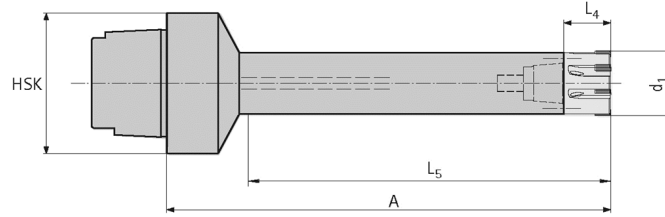
Beställnings-nummer	Material-grupp	Benämning	d1	HFS storlek	Pris i SEK
30026634	M	• HFS 967-10	16,60 - 19,39	10	Pris efter förfrågan
30026635	M	• HFS 967-10	19,40 - 21,29	10	Pris efter förfrågan
30026636	M	• HFS 967-12	21,30 - 24,99	12	Pris efter förfrågan
30026637	M	• HFS 967-14	25,00 - 28,99	14	Pris efter förfrågan
30026638	M	• HFS 967-16	29,00 - 32,29	16	Pris efter förfrågan
30026639	M	• HFS 967-16	32,30 - 36,99	16	Pris efter förfrågan
30026640	M	• HFS 967-20	37,00 - 41,19	20	Pris efter förfrågan
30026641	M	• HFS 967-20	41,20 - 44,99	20	Pris efter förfrågan
30026642	M	• HFS 967-24	45,00 - 65,00	24	Pris efter förfrågan

HFS 962: Kort utförande med HSK-C 63

Beställnings-nummer	Material-grupp	Benämning	d1	HFS storlek	Pris i SEK
30026610	M	• HFS 962-10	16,60 - 19,39	10	Pris efter förfrågan
30026611	M	• HFS 962-10	19,40 - 21,29	10	Pris efter förfrågan
30026612	M	• HFS 962-12	21,30 - 24,99	12	Pris efter förfrågan
30026613	M	• HFS 962-14	25,00 - 28,99	14	Pris efter förfrågan
30026614	M	• HFS 962-16	29,00 - 32,29	16	Pris efter förfrågan
30026615	M	• HFS 962-16	32,30 - 36,99	16	Pris efter förfrågan
30026616	M	• HFS 962-20	37,00 - 41,19	20	Pris efter förfrågan
30026617	M	• HFS 962-20	41,20 - 44,99	20	Pris efter förfrågan
30026618	M	• HFS 962-24	45,00 - 65,00	24	Pris efter förfrågan

MAPAL HFS-Brotsch-hållare
HFS 964 och 959

För HPR-Brotsch-huvud HPR 100 och HPR 110



HFS 964: Långt utförande med HSK-C 50

Beställnings-nummer	Material-grupp	Benämning	d1	HFS storlek	Pris i SEK
30015319	M	• HFS 964-10	15,60 - 18,59	10	Pris efter förfrågan
30015320	M	• HFS 964-12	18,60 - 21,29	12	Pris efter förfrågan
30015321	M	• HFS 964-14	21,30 - 23,99	14	Pris efter förfrågan
30015322	M	• HFS 946-16	24,00 - 29,99	16	Pris efter förfrågan
30015323	M	• HFS 964-20	30,00 - 39,99	20	Pris efter förfrågan
30015324	M	• HFS 964-24	40,00 - 65,00	24	Pris efter förfrågan

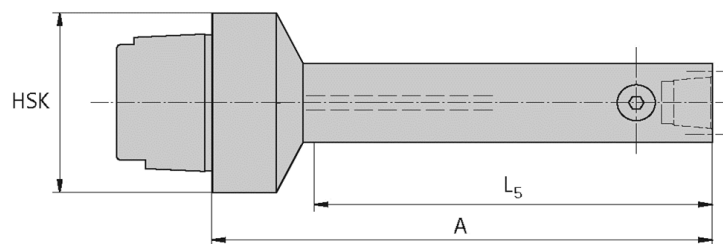
HFS 959: Kort utförande med HSK-C 50

Beställnings-nummer	Material-grupp	Benämning	d1	HFS storlek	Pris i SEK
30015327	M	• HFS 959-10	15,60 - 18,59	10	Pris efter förfrågan
30015328	M	• HFS 959-12	18,60 - 21,29	12	Pris efter förfrågan
30015329	M	• HFS 959-14	21,30 - 23,99	14	Pris efter förfrågan
30015330	M	• HFS 959-16	24,00 - 29,99	16	Pris efter förfrågan
30015331	M	• HFS 959-20	30,00 - 39,99	20	Pris efter förfrågan
30015332	M	• HFS 959-24	40,00 - 65,00	24	Pris efter förfrågan

MAPAL HFS-Brotsch-hållare

HFS 964R och 959R

För HPR-Brotsch-huvud HPR 100 och HPR 110



HFS 964R: Långt utförande med HSK-C 50 (med radiell fastspänning)

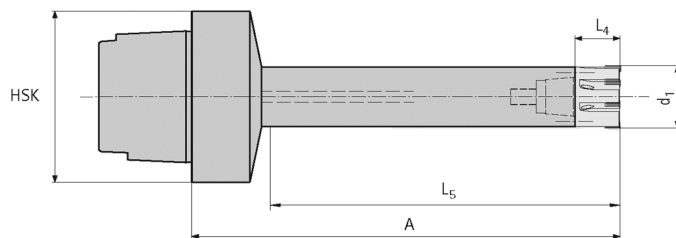
Beställningsnummer	Material-grupp	Benämning	HFS storlek	Pris i SEK
30078142	M	• HFS 964R-12	12	Pris efter förfrågan
30078143	M	○ HFS 964R-14	14	Pris efter förfrågan
30078144	M	○ HFS 946R-16	16	Pris efter förfrågan
30080158	M	○ HFS 946R-20	20	Pris efter förfrågan

HFS 959R: Kort utförande med HSK-C 50 (med radiell fastspänning)

Beställningsnummer	Material-grupp	Benämning	HFS storlek	Pris i SEK
30078145	M	• HFS 959R-12	12	Pris efter förfrågan
30078146	M	○ HFS 959R-14	14	Pris efter förfrågan
30078147	M	• HFS 959R-16	16	Pris efter förfrågan
30080159	M	• HFS 959R-20	20	Pris efter förfrågan

MAPAL HFS-Brotsch-hållare
HFS 965 och 960

För HPR-Brotsch-huvud HPR 100 och HPR 110



HFS 965: Långt utförande med HSK-C 63

Beställnings-nummer	Material-grupp	Benämning	d1	HFS storlek	Pris i SEK
30015335	M	• HFS 965-10	15,60 - 18,59	10	Pris efter förfrågan
30015336	M	• HFS 965-12	18,60 - 21,29	12	Pris efter förfrågan
30015337	M	• HFS 965-14	21,30 - 23,99	14	Pris efter förfrågan
30015338	M	• HFS 965-16	24,00 - 29,99	16	Pris efter förfrågan
30015339	M	• HFS 965-20	30,00 - 39,99	20	Pris efter förfrågan
30015340	M	• HFS 965-24	40,00 - 65,00	24	Pris efter förfrågan

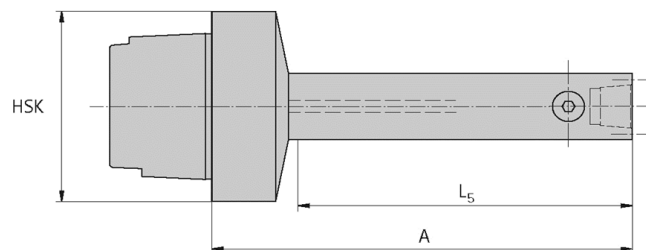
HFS 960: Kort utförande med HSK-C 63

Beställnings-nummer	Material-grupp	Benämning	d1	HFS storlek	Pris i SEK
30015343	M	• HFS 960-10	15,60 - 18,59	10	Pris efter förfrågan
30015344	M	• HFS 960-12	18,60 - 21,29	12	Pris efter förfrågan
30015345	M	• HFS 960-14	21,30 - 23,99	14	Pris efter förfrågan
30015346	M	• HFS 960-16	24,00 - 29,99	16	Pris efter förfrågan
30015347	M	• HFS 960-20	30,00 - 39,99	20	Pris efter förfrågan
30015348	M	• HFS 960-24	40,00 - 65,00	24	Pris efter förfrågan

MAPAL HFS-Brotsch-hållare

HFS 965R och 960R

För HPR-Brotsch-huvud HPR 100 och HPR 110



HFS 965R: Långt utförande med HSK-C 63 (med radiell fasspänning)

Beställnings-nummer	Material-grupp	Benämning	HFS storlek	Pris i SEK
30078148	M	• HFS 965R-12	12	Pris efter förfrågan
30078149	M	• HFS 965R-14	14	Pris efter förfrågan
30078150	M	• HFS 965R-16	16	Pris efter förfrågan
30080171	M	○ HFS 965R-20	20	Pris efter förfrågan

HFS 960R: Kort utförande med HSK-C 63 (med radiell fastspänning)

Beställnings-nummer	Material-grupp	Benämning	HFS storlek	Pris i SEK
30078151	M	• HFS 960R-12	12	Pris efter förfrågan
30078152	M	• HFS 960R-14	14	Pris efter förfrågan
30078153	M	• HFS 960R-16	16	Pris efter förfrågan
30080172	M	• HFS 960R-20	20	Pris efter förfrågan

MAPAL HFS-Brotsch-hållare

För HPR Brotsch-huvuden
HPR 120, HPR 121, HPR 130, HPR 131, HPR 180

Med axiell fastspänning

Beställnings-nummer	Material-grupp	Benämning	HFS storlek	Pris i SEK
30010257	M	• HFS 905-12	12	2 245 kr
30078683	M	• HFS 905C-12	12	2 245 kr
30010249	M	• HFS 900-12	12	2 459 kr
30027897	M	• HFS 921-12	12	2 913 kr
30010265	M	• HFS 920-12	12	3 207 kr
30010285	M	• HFS 945-12	12	4 076 kr
30010273	M	• HFS 940-12	12	4 477 kr
30015328	M	• HFS 959-12	12	3 127 kr
30015320	M	• HFS 964-12	12	3 448 kr
30015344	M	• HFS 960-12	12	3 929 kr
30015336	M	• HFS 965-12	12	4 330 kr

Med radiell fastspänning

Beställnings-nummer	Material-grupp	Benämning	HFS storlek	Pris i SEK
30078117	M	• HFS 905R-12	12	3 849 kr
30115560	M	• HFS 905RC-12	12	3 849 kr
30078110	M	• HFS 900R-12	12	4 049 kr
30078133	M	• HFS 921R-12	12	4 517 kr
30078130	M	• HFS 920R-12	12	4 811 kr
30078139	M	• HFS 945R-12	12	5 666 kr
30078136	M	• HFS 940R-12	12	6 080 kr
30078145	M	• HFS 959R-12	12	4 731 kr
30078142	M	• HFS 964R-12	12	5 051 kr
30078151	M	• HFS 960R-12	12	5 533 kr
30078148	M	• HFS 965R-12	12	5 933 kr

Tillbehör och Reservdelar

Reservdelar för verktyg med modul

Beställnings-nummer	Material-grupp	Benämning		Pris/St. SEK
10003601	28	Skruv M5x16-12,9	•	12 kr
10040108	28	Tryckplatta 10,6x5	•	37 kr
10040109	28	Gängstift M8x1x8	•	19 kr

Provdorn

Beställnings-nummer	Material-grupp	Benämning		Pris/St. SEK
30036468	39	Provdorn HFS-10	0	På förfrågan
30036469	39	Provdorn HFS-12	0	På förfrågan
30036470	39	Provdorn HFS-14	0	På förfrågan
30036471	39	Provdorn HFS-16	0	På förfrågan
30036472	39	Provdorn HFS-20	0	På förfrågan
30036473	39	Provdorn HFS-24	0	På förfrågan

Momentnyckel

Beställnings-nummer	Material-grupp	Benämning		Pris/St. SEK
10044842	Q	10	0	På förfrågan
10040125	IA	12 och 14	•	2 793 kr
10040126	IA	16, 20, 24	•	3 047 kr

Nyckel och Sexkants-hylsa för momentnyckel

Beställnings-nummer	Material-grupp	Benämning		Pris/St. SEK
10044839	Q	10	0	På förfrågan
10040122	IA	12 och 14	0	92 kr
10040123	IA	16 och 20	0	112 kr
10040124	IA	24	0	112 kr

Klämskruv för axiell fastspänning

Klämskruv MN 618 utan kylvattenkanal

Beställnings-nummer	Material-grupp	HFS Storlek		Pris/St. SEK
10024720	Q	10	•	61 kr
10024721	Q	12 och 14	•	65 kr
10024722	Q	16 och 20	•	75 kr
10024723	Q	24	•	82 kr

Klämskruv MN 618 med kylvattenkanal

Beställnings-nummer	Material-grupp	HFS Storlek		Pris/St. SEK
10025194	Q	10	•	69 kr
10025195	Q	12 och 14	•	75 kr
10025196	Q	16 och 20	•	82 kr
10025198	Q	24	•	90 kr

Tillbehör och Reservdelar

Dragtapp för radiell fasspänning Utan kylvätskekanal

Beställnings- nummer	Material- grupp	HFS Storlek		Pris/St. SEK
10059113	Q	12 och 14	•	147
10059117	Q	16 och 20	•	147

Med kylvätskekanal

Beställnings- nummer	Material- grupp	HFS Storlek		Pris/St. SEK
10059273	Q	12 och 14	•	160
10059279	Q	16 och 20	•	160

Konrengörare

Beställnings- nummer	Material- grupp	HFS Storlek		Pris/St. SEK
10029989	Q	10	•	454 kr
10029990	Q	12	•	468 kr
10030002	Q	14	•	481 kr
10030003	Q	16	•	508 kr
10030004	Q	20	•	548 kr
10030005	Q	24	•	561 kr

Insexnyckel

Kort utförande

Beställnings- nummer	Material- grupp	HFS Storlek		Pris/St. SEK
10006233	Q	10	•	36 kr
10006234	Q	12 och 14	•	37 kr
10006235	Q	16 och 20	•	39 kr
10006236	Q	24	•	40 kr

Långt utförande

Beställnings- nummer	Material- grupp	HFS Storlek		Pris/St. SEK
10032722	Q	10	•	40 kr
10025313	Q	12 och 14	•	44 kr
10018010	Q	16 och 20	0	47 kr
10013349	Q	24	0	49 kr